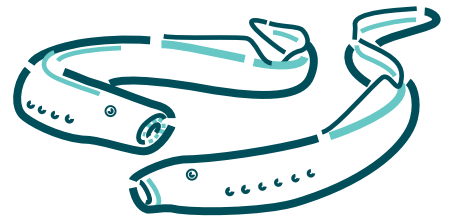


LA LAMPROIE MARINE,

UN "FOSSILE VIVANT" !



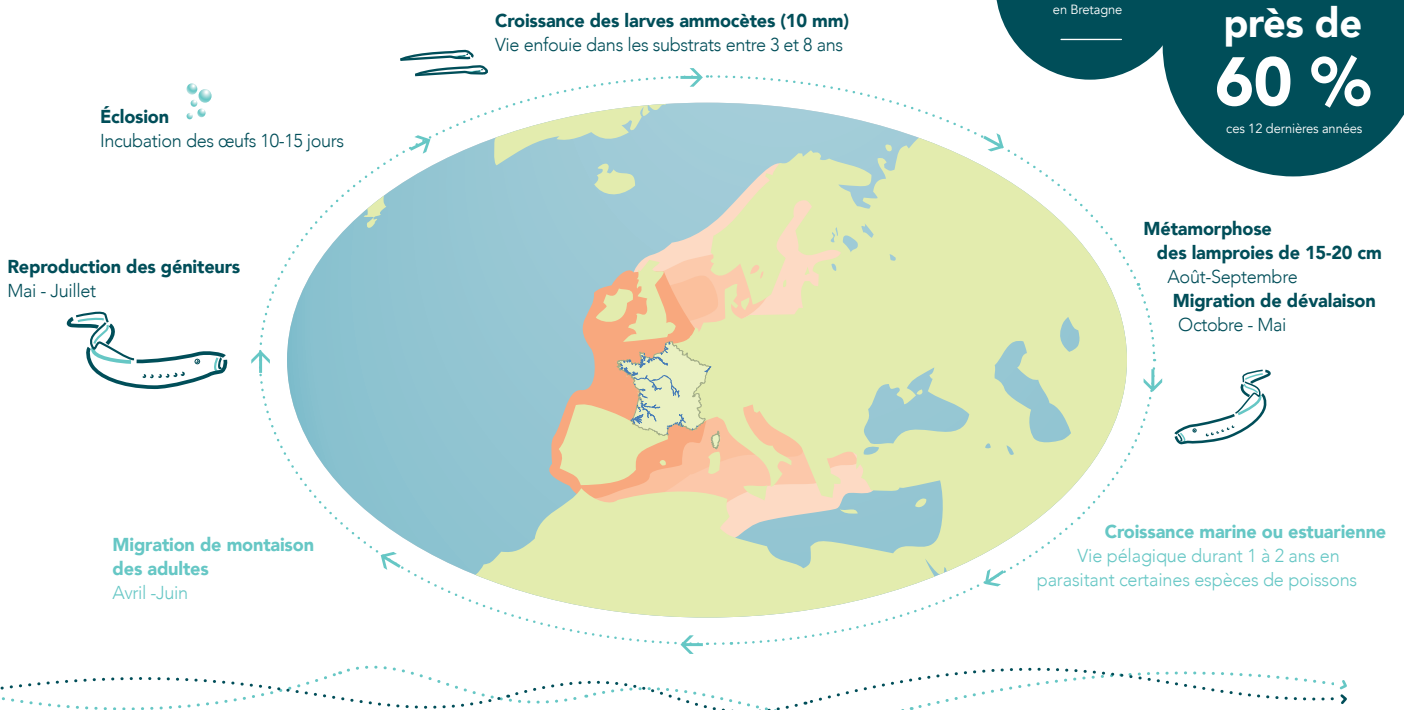
Si l'on se réfère à l'évolution du règne animal, les premières lamproies ont existé avant les poissons et a fortiori avant les dinosaures ! Les lamproies sont en effet les ancêtres des premiers vertébrés.

CYCLE BIOLOGIQUE DE LA LAMPROIE MARINE

La lamproie marine est un migrateur amphihalin qui, comme les saumons et les aloses, se reproduit en eau douce et grossit en mer.

● Phase en mer ● Phase en eau douce et en estuaire
— Principaux cours d'eau colonisés en France

Zone de grossissement
Faible Forte
Intensité de présence



3 410,

c'est le nombre de lamproies marines observées en moyenne aux stations de comptage entre 2020 et 2024

EN

Espèce en danger en Bretagne

Les tendances diminuent de
près de 60 %
ces 12 dernières années

LES LAMPROIES MARINES NE SONT PAS RÉELLEMENT DES POISSONS !

Elles nagent comme des anguilles mais n'ont ni écailles, ni mâchoire, ni nageoires paires et ni colonne vertébrale ! Ce sont des agnathes. Elles se reconnaissent grâce à leurs 7 pores branchiaux et leur ventouse buccale.



© R. Pellerin, FDPMA 35

OBSERVEZ LES COUPLES CONSTRUIRE LEURS NIDS !

En juin-juillet, les lamproies marines déplacent des pierres à l'aide de leur ventouse afin de creuser les frayères ou elles déposeront leurs œufs.



© D. Boussion - OFB

Ventouse buccale © R. Pellerin, FDPMA 35

FRÉQUENTATION DES COURS D'EAU BRETONS PAR LA LAMPROIE MARINE

Depuis quelques années, l'aire de répartition des lamproies marines se modifie, disparaissant des grands fleuves français où elles abondaient il y a plus d'un siècle.

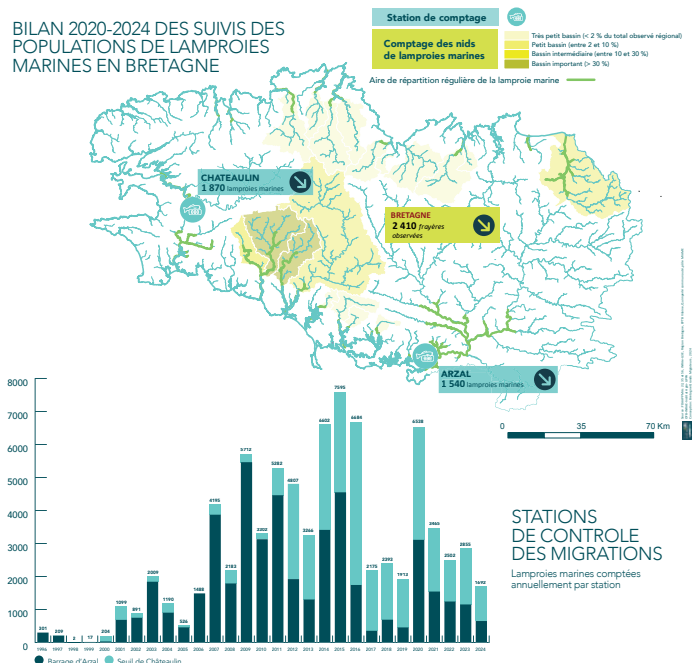
Des travaux récents ont mis en évidence un déclin de 80% des effectifs annuels de lamproies marines entre 1988 et 2013-2017 au niveau national. La Bretagne n'échappe à la règle avec des tendances observées à la baisse.

Nombreuses lamproies bloquées au pied d'un seuil : elles s'accrochent aux parois à l'aide de leur ventouse et attendent de meilleures conditions pour tenter de franchir l'obstacle.

© R. Pellerin, FDPMA 35



BILAN 2020-2024 DES SUIVIS DES POPULATIONS DE LAMPROIES MARINES EN BRETAGNE



STATIONS
DE CONTROLE
DES MIGRATIONS

Lampreies marines comptées
annuellement par station

EN RAISON DE LEURS CAPACITÉS DE NAGE ET DE SAUT LIMITÉES, LES LAMPROIES MARINES ONT DES DIFFICULTÉS POUR FRANCHIR LES OBSTACLES ET DOIVENT DONC SE CANTONNER À L'AVAL DES BASSINS VERSANTS. LA RESTAURATION DE LA CONTINUITÉ ÉCOLOGIQUE LEUR PERMET D'ACCÉDER À D'AUTRES SITES DE REPRODUCTION, FAVORISANT AINSI LEUR ABONDANCE.

POUR EN
SAVOIR PLUS



L'Observatoire des poissons migrateurs en Bretagne est financé par :

