

# GRANDE ALOSE

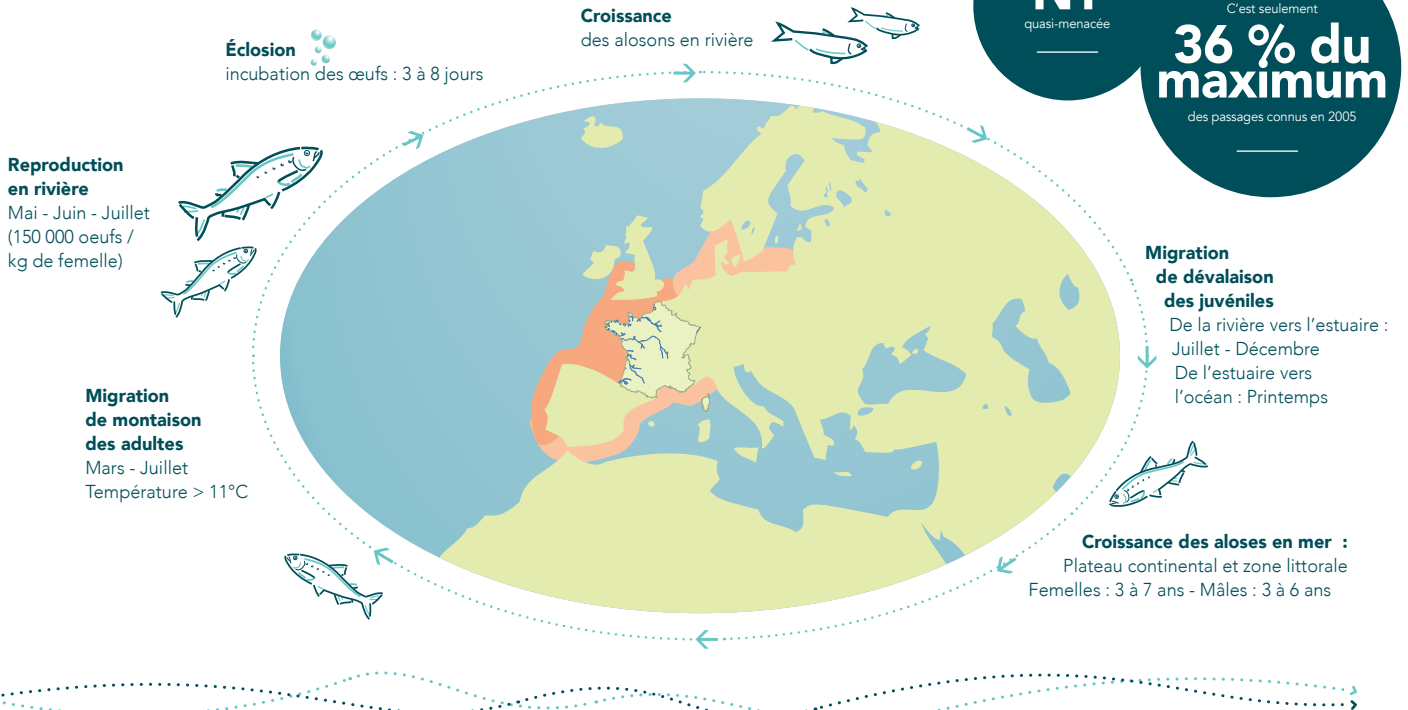


## UN PASSAGE EN EAU DOUCE BREF MAIS VITAL

Au printemps et en été se déroulent successivement la montaison des adultes, la reproduction et la dévalaison des jeunes. Les aloses ne séjournent pas longtemps en eau douce. Quelques mois après leur naissance, les jeunes alosons prennent déjà la route de l'estuaire.

### CYCLE BIOLOGIQUE DES ALOSES

● Phase en mer ● Phase en eau douce et en estuaire ● Zone de grossissement  
— Principaux cours d'eau colonisés en France



**3 400**

c'est le nombre d'aloses observées en moyenne aux stations de comptage entre 2020 et 2024

**NT**

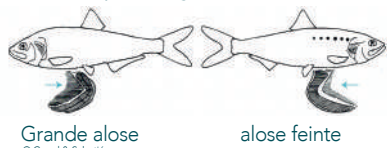
quasi-menacée

C'est seulement  
**36 % du maximum**

des passages connus en 2005

### APPARENTÉES AUX SARDINES...

Leur allure rappelle celle de leurs cousins, les sardines et les harengs, également de la famille des clupéidés. La grande alose est la plus fréquente dans nos cours d'eau ; l'aloise feinte se trouve davantage en estuaire. Les deux espèces d'aloses sont difficiles à distinguer du premier coup d'œil : la grande alose est généralement plus grande et son écaillure n'est pas régulière.



Grande alose

aloise feinte

### LA GRANDE ALOSE SURTOUT PRÉSENTE À L'AVAL DES COURS D'EAU BRETONS

Les aloses sont de bonnes nageuses mais elles ne savent ni sauter comme les saumons, ni ramper comme les anguilles. Elles sont donc obligées de se reproduire en aval des obstacles même si le site n'est pas propice.

#### Une reproduction nocturne spectaculaire !

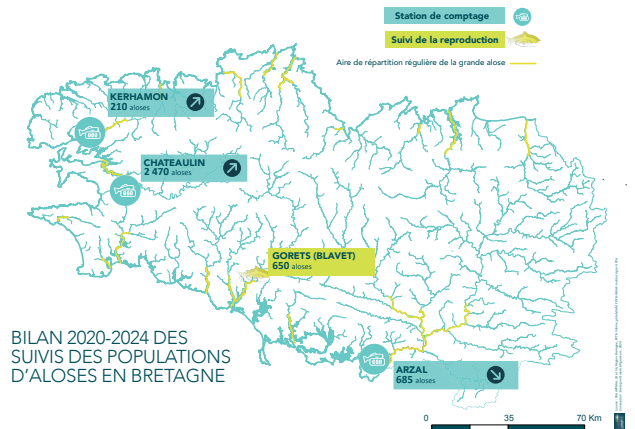
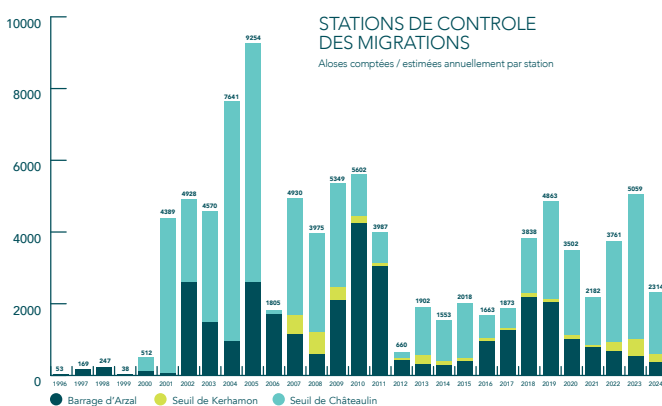
La nuit, lorsqu'elles se reproduisent, les aloses se mettent en couple et font des ronds à la surface de l'eau. Elles causent des éclaboussures visibles et sonores que l'on appelle des bulls. Ces bulls témoignent de la présence des sites de fraie.



### UNE ESPÈCE AUX EFFECTIFS CONTRASTÉS...

Historiquement, les aloses fréquentaient peu les cours d'eau bretons. Dans les années 2000, les quantités d'aloses ont fortement augmenté sur l'Aulne, le Blavet et la Vilaine. Après une période de stabilité des effectifs, les tendances augmentent sur l'Aulne et l'Elorn mais chutent sur la Vilaine.

Sur d'autres grands fleuves français telles que la Loire, la Garonne et la Dordogne, les aloses ont quasiment disparu.



BILAN 2020-2024 DES SUIVIS DES POPULATIONS D'ALLOSES EN BRETAGNE

LES POPULATIONS D'ALLOSES SONT FRAGILES EN BRETAGNE : LES EFFECTIFS RESTENT FAIBLES. ILS FLUCTUENT FORTEMENT D'UNE ANNÉE À L'AUTRE ET LA SITUATION EST CONTRASTÉE ENTRE LES RIVIÈRES. LES CAPACITÉS D'ACCUEIL DES RIVIÈRES BRETONNES SONT LIMITÉES VIS-À-VIS DE CES ESPÈCES.

POUR EN SAVOIR PLUS

