

PLAGEPOMI 2018-2023 => Poursuivre et renforcer les actions de suivi biologique : Suivre le recrutement en juvéniles de saumons

Indicateur d'état..

OBJECTIFS

Programme Poissons migrateurs 2015-2021 => Poursuivre et renforcer les actions de suivi biologique : Suivre le recrutement en juvéniles de saumons

SAUMON

BASSIN ODET

ANNEE 2019

Indice d'abondance pondéré **58,66**

par rapport à la moyenne régionale 2019 (34,83) **TRES BON**

Etat

par rapport à la moyenne du bassin sur 10 ans **BON**

Tendance par rapport à la moyenne du bassin sur 10 ans **EN FORTE HAUSSE**



Le recrutement est très bon en 2019 sur le bassin de l'Odet. Il est largement supérieur à la moyenne des 10 années précédentes et à la moyenne régionale.

Indice d'abondance saumons

- TRES BON (supérieur à 40)
- BON (entre 30 et 40)
- FAIBLE (entre 10 et 20)

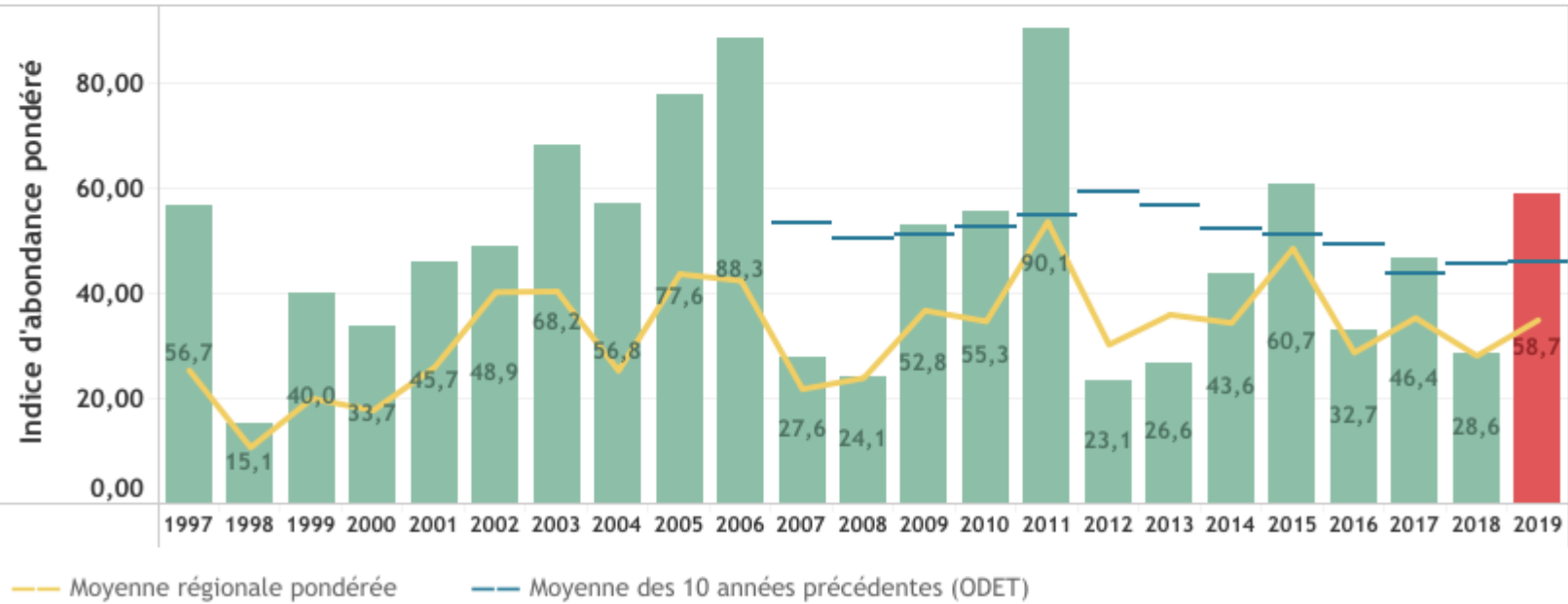
Conditions de pêche (hydrologie, matériel, ...) :

La bassin du Steir n'a pas été pêché faute de moyens humains suffisants.

Chiffres clés du suivi en Bretagne en 2019

| | |
|--|---------|
| % production régionale | 8,9% |
| Production annuelle de juvéniles de saumon (0+) | 28 575 |
| Moyenne Sur 10 Ans | 46,00 |
| Production moyenne de juvéniles de saumon (0+) 2009-2018 | 30 516 |
| Surface de production totale estimée (m²) | 248 682 |
| Surface de production suivie (m²) | 136 078 |
| % de la surface production régionale | 8,08% |
| Nombre stations | 10 |
| IA sur le bassin depuis l'année | 1994 |

Evolution des indices d'abondance pondérés de juvéniles de saumons sur le bassin ODET



L'IA pondéré est en forte hausse par rapport à 2018. Il est supérieur à sa moyenne de suivi et largement au-dessus de la moyenne régionale.

OBJECTIFS PLAGEPOMI 2018-2023 => Poursuivre et renforcer les actions de suivi biologique : Suivre le recrutement en juvéniles de saumons

Programme Poissons migrateurs 2015-2021 => Poursuivre et renforcer les actions de suivi biologique : Suivre le recrutement en juvéniles de saumons

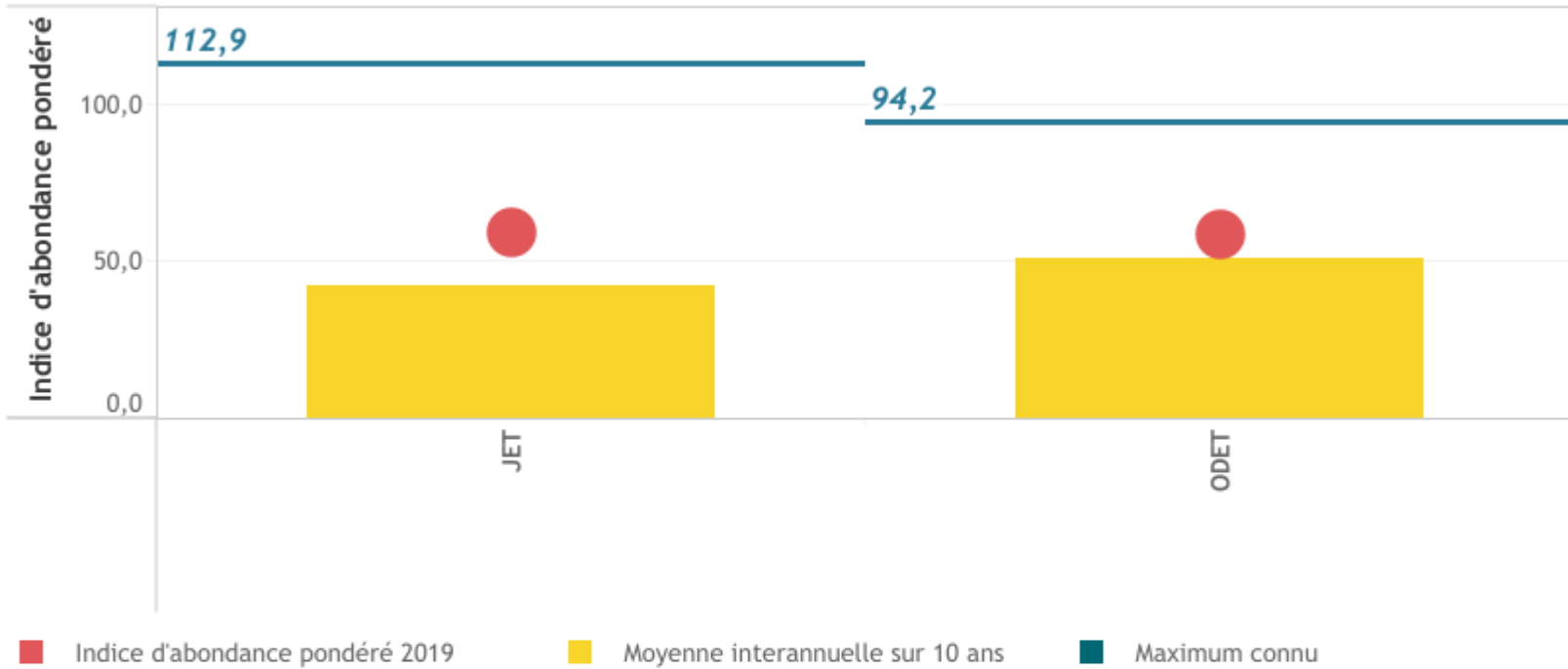
Indicateur d'état..

SAUMON

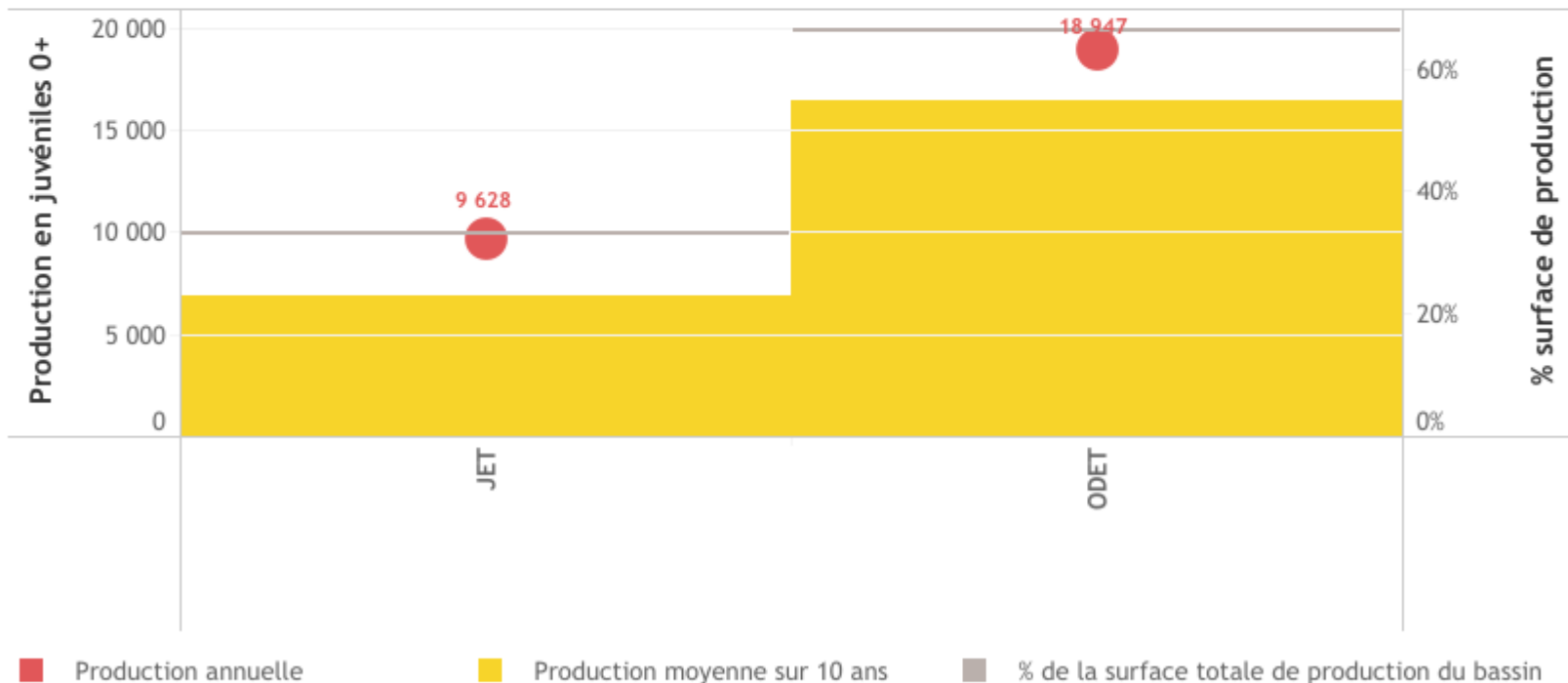
BASSIN ODET

ANNEE 2019

Répartition des indices d'abondance pondérés de juvéniles de saumons en 2019 sur le bassin ODET



Contribution des affluents ou tronçons en 2019 sur le bassin ODET



Les deux cours d'eau pêchés (Odet et Jet) ont été colonisés sur l'ensemble de leur linéaire.