

OBJECTIFS

PLAGEPOMI 2018-2023 => Poursuivre et renforcer les actions de suivi biologique : Poursuivre les suivis sur les stations de contrôle et s'assurer de la qualité des données, de la bancarisation de ces données dans l'Observatoire et leur diffusion

Programme Poissons migrateurs 2015-2021 => Poursuivre et renforcer les actions de suivi biologique : Poursuivre le suivi aux stations de vidéocomptage de l'Aulne, de l'Elorn et de la Vilaine et de piégeage sur le Scorff

STATION DE CONTROLE
Barrage de Kerhamon

ANNEE
2019

Effectif de saumons en 2019 **514**

Situation

par rapport au quantile 90%
c'est-à-dire la valeur au-dessous de
laquelle se situe 90% des
observations

MAUVAIS

Tendance récente

par rapport à la
moyenne standard 2008-2018

EN FORTE BAISSSE

La situation des saumons, avec 514 individus comptés, est considérée comme mauvaise en 2019, en forte baisse par rapport aux 5 années précédentes. Cette migration est composée en majorité de castillons (83,1% de l'effectif) ; les poissons issus de déversements - déversés au stade smolt en majorité - représentent 14,6 % des remontées de saumon.

Informations générales sur le suivi

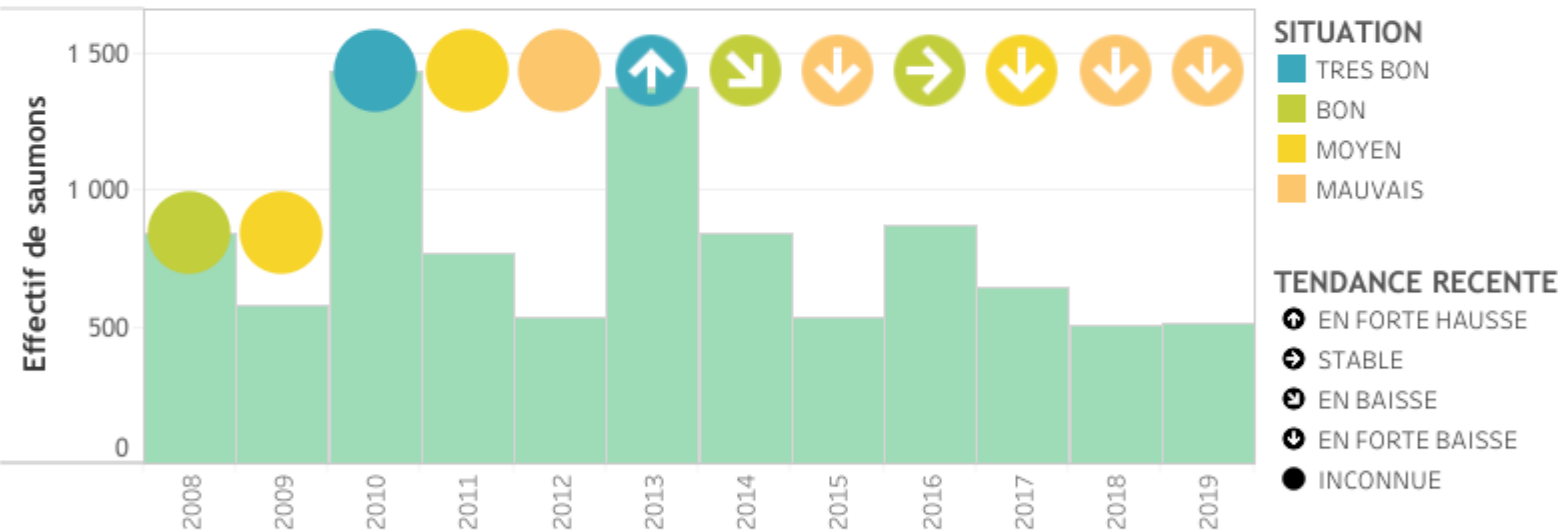
Barrage de Kerhamon
l'Elorn
Vidéo-comptage depuis 2007
SCEA pour FDAAPPMA 29
Age de mer défini en fonction de la taille du poisson effectif corrigé - échappement estimé sur le temps de dysfonctionnement vidéo et de franchissabilité du barrage

Fiabilité de l'indicateur **ELEVEE**

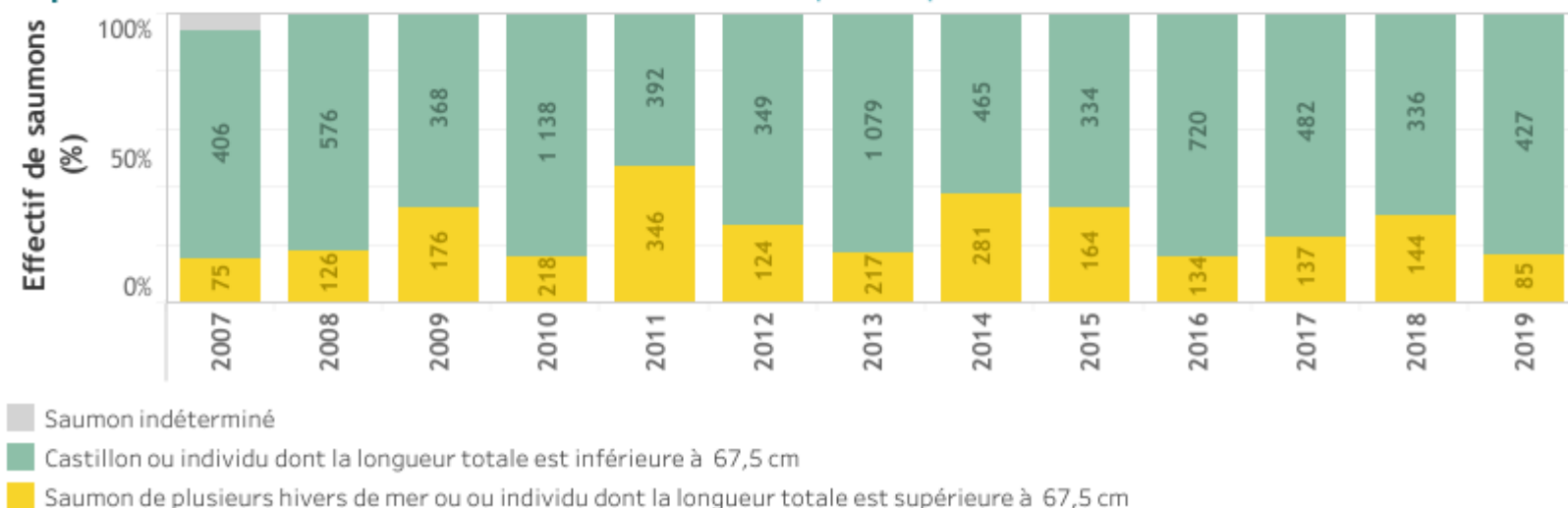
99,1%

du temps de fonctionnement de la station de contrôle des migrations est effectif sur la période principale de migration des saumons (1er mars - 15 décembre)

Evolution annuelle des effectifs de saumons



Répartition annuelle entre castillons et saumons de printemps



OBJECTIFS

PLAGEPOMI 2018-2023 => Poursuivre et renforcer les actions de suivi biologique : Poursuivre les suivis sur les stations de contrôle et s'assurer de la qualité des données, de la bancarisation de ces données dans l'Observatoire et leur diffusion

Programme Poissons migrateurs 2015-2021 => Poursuivre et renforcer les actions de suivi biologique : Poursuivre le suivi aux stations de vidéocomptage de l'Aulne, de l'Elorn et de la Vilaine et de piégeage sur le Scorff

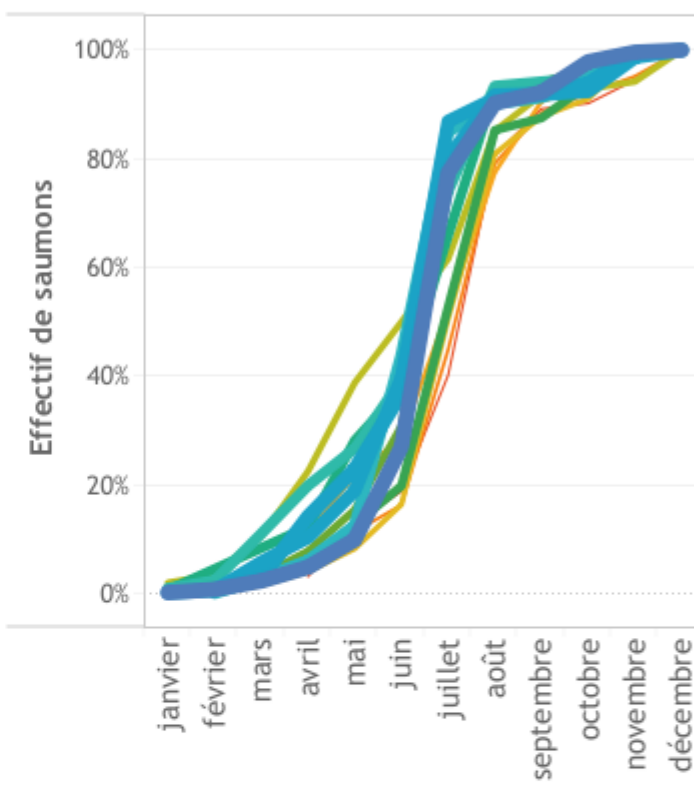
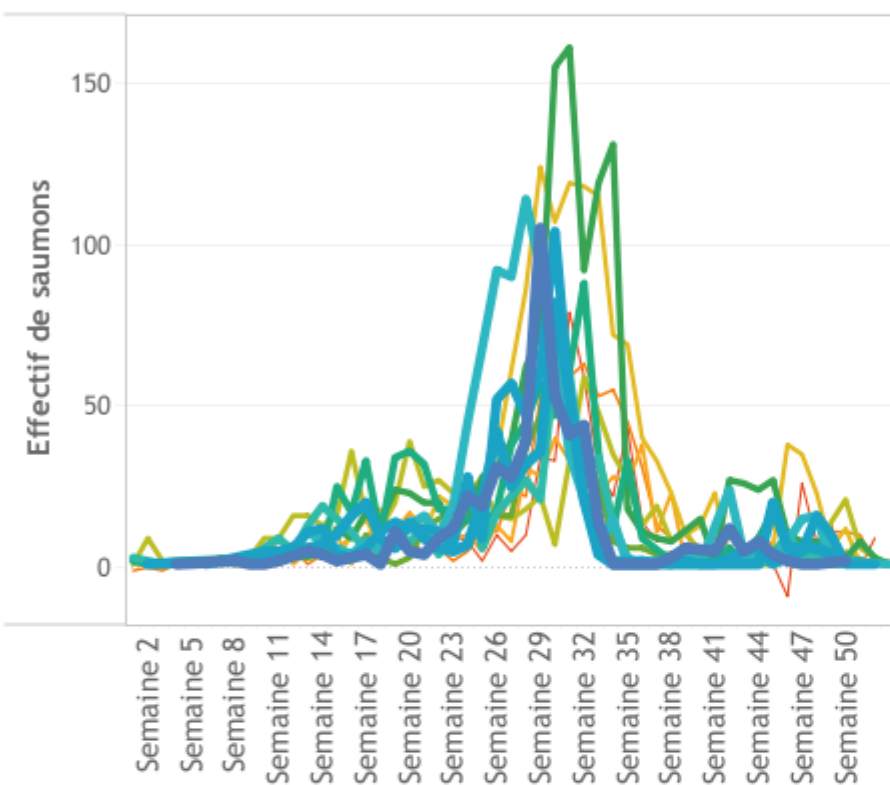
STATION DE CONTROLE

Barrage de Kerhamon

ANNEE

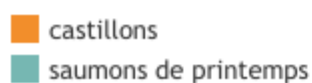
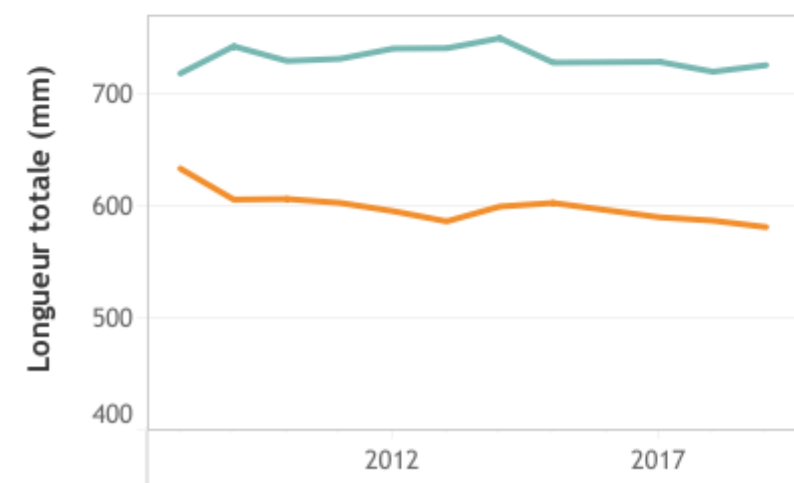
2019

Rythme migratoire des saumons



Caractéristiques des saumons

Longueur moyenne des individus



Origine des saumons

