

## OBJECTIFS

**PLAGEPOMI 2018-2023** => Poursuivre et renforcer les actions de suivi biologique : Poursuivre les suivis sur les stations de contrôle et s'assurer de la qualité des données, de la bancarisation de ces données dans l'Observatoire et leur diffusion

**Programme Poissons migrateurs 2015-2021** => Poursuivre et renforcer les actions de suivi biologique : Poursuivre le suivi aux stations de vidéocomptage de l'Aulne, de l'Elorn et de la Vilaine et de piégeage sur le Scorff

STATION DE CONTROLE	ANNEE
Barrage de Kerhamon	2018

Effectif de saumons en 2018 **506**

### Situation

(par rapport au quantile 90% c'est-à-dire la valeur au-dessous de laquelle se situe 90% des observations)

**MAUVAIS**

### Tendance récente

(par rapport à la moyenne sur 5 ans)

**EN FORTE BAISSSE**

En 2018, Les saumons avec 506 individus estimés (effectif minimum si on prend en compte l'échappement au comptage vidéo) constituent la migration dominante sur l'Elorn. Cette migration est majoritairement estivale, composée de castillons (70 % de l'effectif) et de printemps, et de poissons issus de déversements (11,5 %) déversés au stade smolt et de poissons issus de la reproduction naturelle (88,5 %). Le taux de retour des dévalants marqués de 2015 est estimé à environ 1,2 %.

## Informations générales sur le suivi

### Barrage de Kerhamon

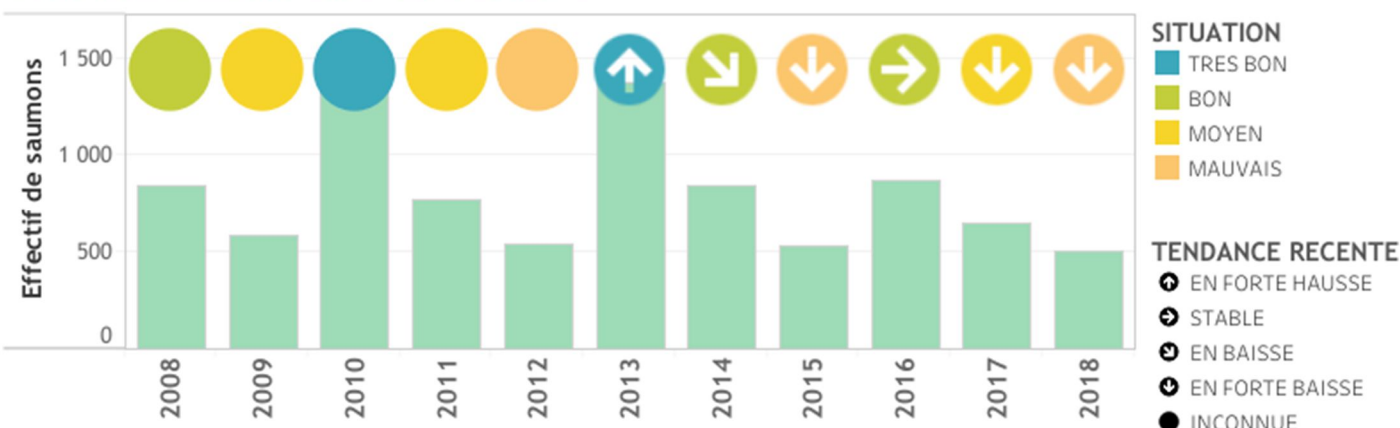
l'Elorn  
Vidéo-comptage depuis 2007  
SCEA pour FDAAPPMA 29  
effectif corrigé - échappement estimé sur le temps de dysfonctionnement vidéo et de franchissabilité du barrage  
Age de mer défini en fonction de la taille du poisson

## Fiabilité de l'indicateur **ELEVEE**

**99,6%**

du temps de fonctionnement de la station de contrôle des migrations est effectif sur la période principale de migration des saumons (1er mars - 15 décembre)

## Evolution annuelle des effectifs de saumon



## Répartition annuelle entre castillons et saumons de printemps



- Castillon ou individu dont la longueur totale est inférieure à 67,5 cm
- Saumon de plusieurs hivers de mer ou individu dont la longueur totale est supérieure à 67,5 cm
- Saumon indéterminé

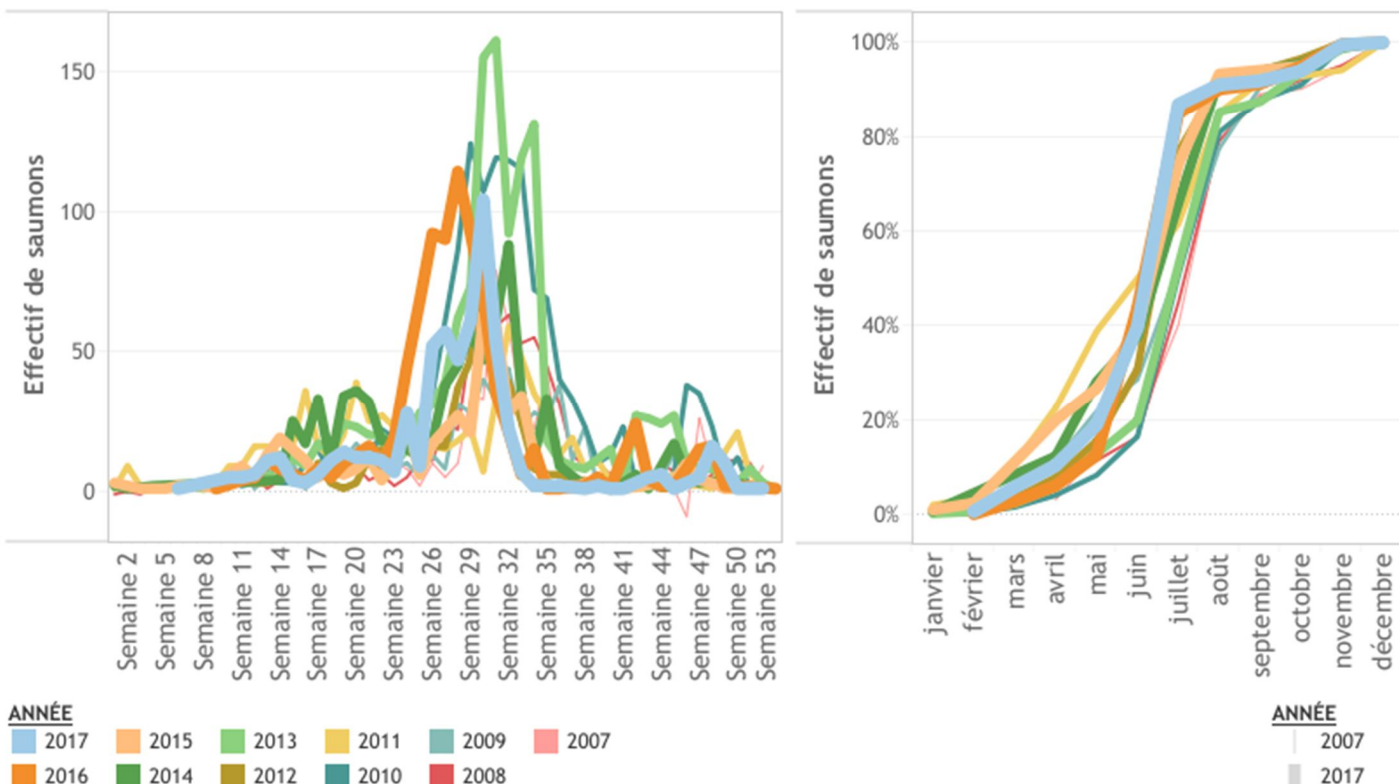
## OBJECTIFS

PLAGEPOMI 2018-2023 => Poursuivre et renforcer les actions de suivi biologique : Poursuivre les suivis sur les stations de contrôle et s'assurer de la qualité des données, de la bancarisation de ces données dans l'Observatoire et leur diffusion

Programme Poissons migrateurs 2015-2021 => Poursuivre et renforcer les actions de suivi biologique : Poursuivre le suivi aux stations de vidéocomptage de l'Aulne, de l'Elorn et de la Vilaine et de piégeage sur le Scorff

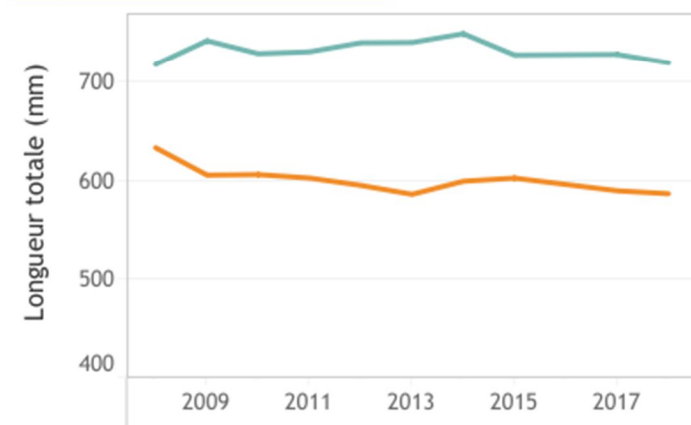
STATION DE CONTROLE	ANNEE
Barrage de Kerhamon	2018

## Rythme migratoire des saumons



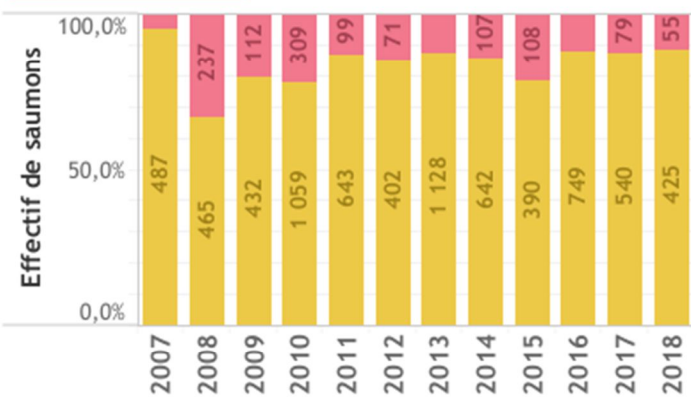
## Caractéristiques des saumons

### Longueur moyenne des individus



castillons  
saumons de printemps

### Origine des saumons



repeuplement  
reproduction naturelle