

## OBJECTIFS

**PLAGEPOMI 2018-2023** => Poursuivre et renforcer les actions de suivi biologique : Poursuivre les suivis sur les stations de contrôle et s'assurer de la qualité des données, de la bancarisation de ces données dans l'Observatoire et leur diffusion

**Programme Poissons migrateurs 2015-2021** => Poursuivre et renforcer les actions de suivi biologique : Poursuivre le suivi aux stations de vidéocomptage de l'Aulne, de l'Elorn et de la Vilaine et de piégeage sur le Scorff

MULETS

### STATION DE CONTROLE

Barrage d'Arzal

### ANNEE

2020

Effectif de mulets en 2020

311 000

#### Situation

par rapport au quantile 90% c'est-à-dire la valeur au-dessous de laquelle se situe 90% des observations

**BONNE**

#### Tendance récente

par rapport à la moyenne standard 2007-2019

**EN BAISSSE**

## Informations générales sur le suivi

Barrage d'Arzal

la Vilaine  
Vidéo-comptage depuis 1996  
EPTB VILAINE  
effectif compté - échappement non estimé

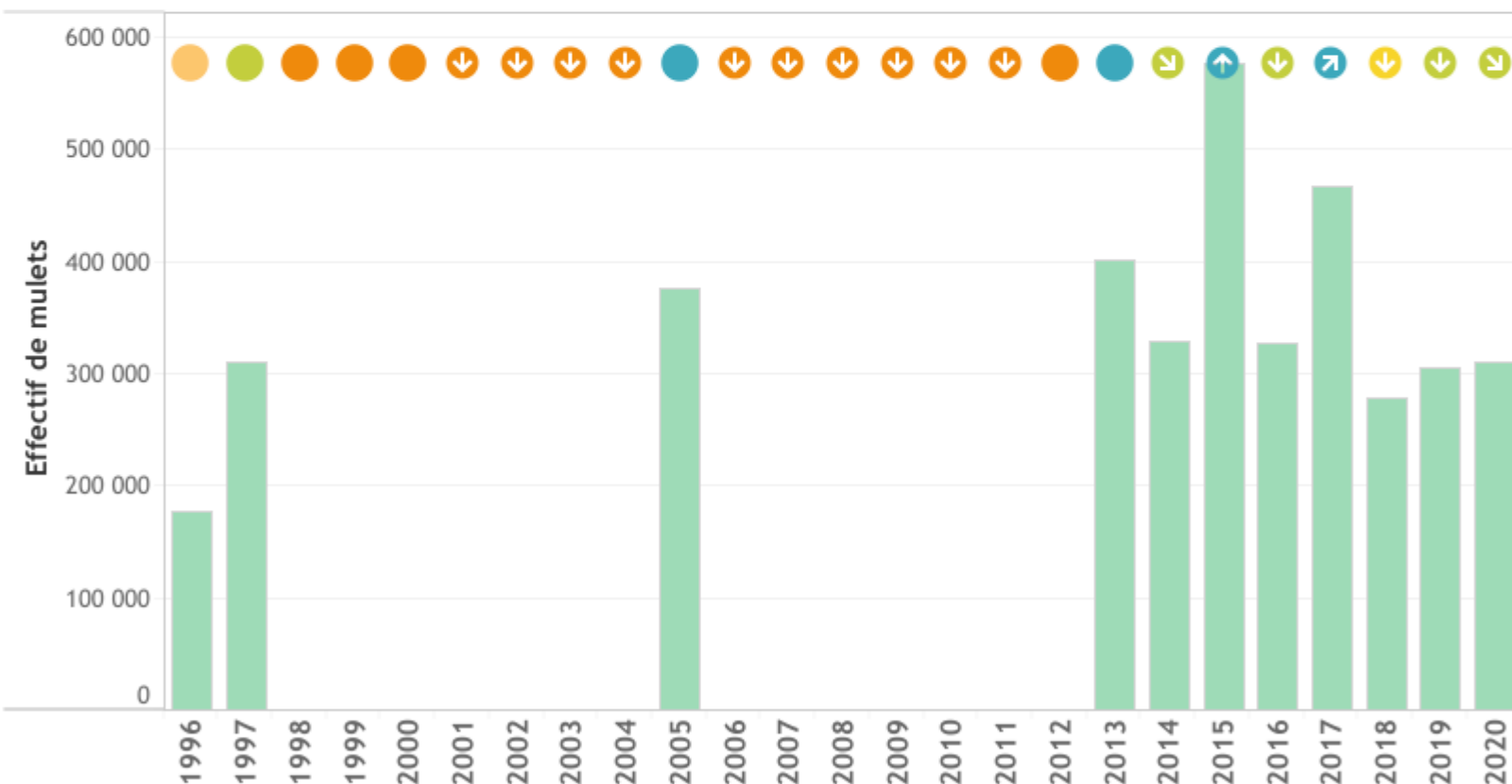
Sur l'année 2020, 311 000 mulets ont été dénombrés en montaison. La situation des mulets est considérée comme bonne mais en forte baisse par rapport aux années précédentes.

## Fiabilité de l'indicateur **ELEVEE**

92,2%

du temps de fonctionnement de la station de contrôle des migrations est **effectif sur la période principale de migration des mulets (15 mars - 15 novembre)**

## Evolution annuelle des effectifs de mulets



#### SITUATION

- TRES BONNE
- BONNE
- MOYENNE
- MAUVAISE
- TRES MAUVAISE

#### TENDANCE RECENTE

- ⬆️ EN FORTE HAUSSE
- ⬇️ EN HAUSSE
- ⬇️ EN BAISSSE
- ⬇️ EN FORTE BAISSSE
- INCONNUE

OBJECTIFS

PLAGEPOMI 2018-2023 => Poursuivre et renforcer les actions de suivi biologique : Poursuivre les suivis sur les stations de contrôle et s'assurer de la qualité des données, de la bancarisation de ces données dans l'Observatoire et leur diffusion  
Programme Poissons migrateurs 2015-2021 => Poursuivre et renforcer les actions de suivi biologique : Poursuivre le suivi aux stations de vidéocomptage de l'Aulne, de l'Elorn et de la Vilaine et de piégeage sur le Scorff

MULETS

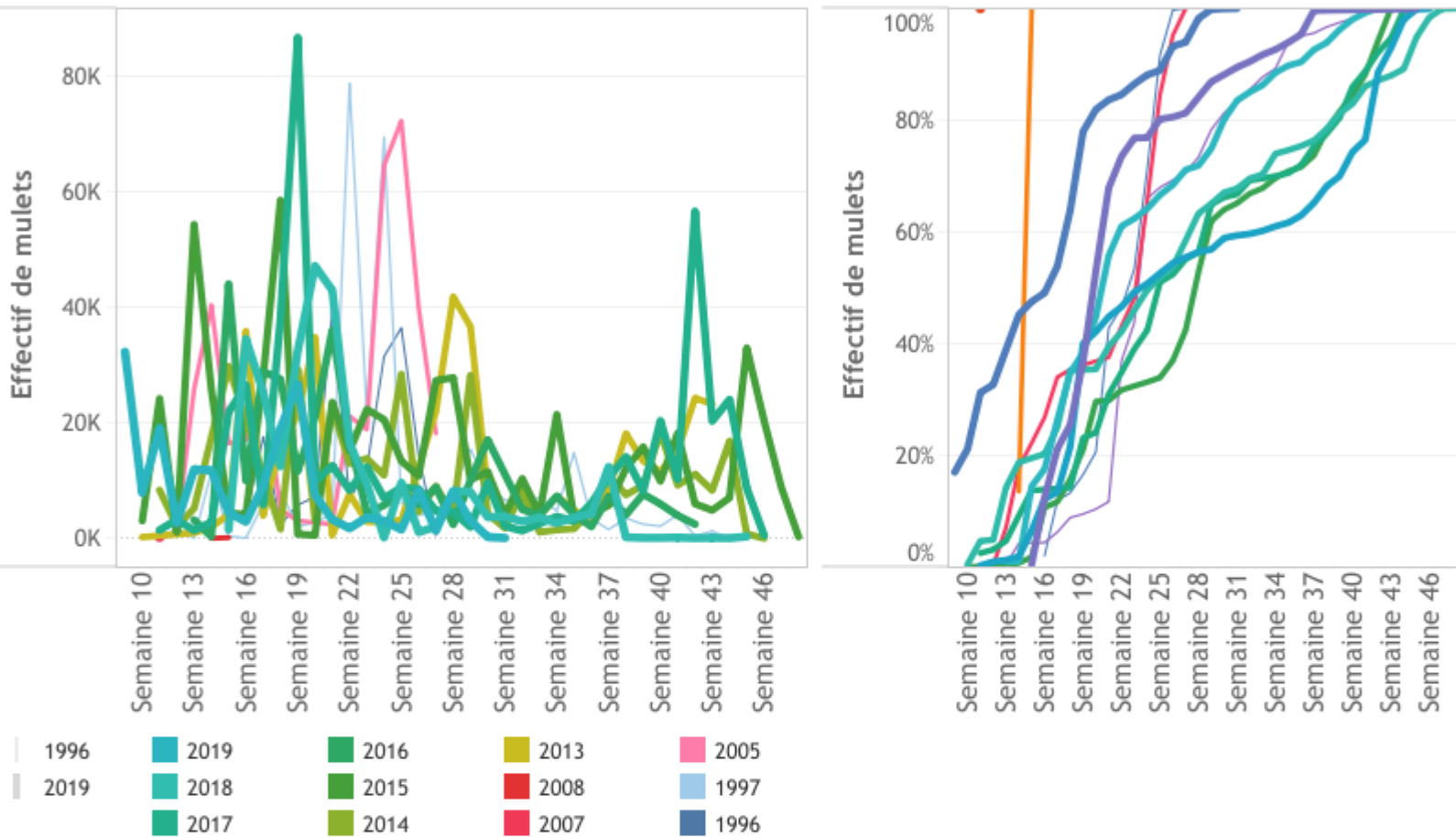
STATION DE CONTROLE

Barrage d'Arzal

ANNEE

2020

Rythme migratoire des mulets



Caractéristiques des mulets

Longueur moyenne des individus

