

Suivi des effectifs de lamproies marines aux stations de comptage en Bretagne



Indicateur d'état
POPULATION

PLAGEPDMI 2014-2027 => Suivre l'état et la tendance des populations de poissons migrateurs sur les cours d'eau bretons : Poursuivre et renforcer le suivi des flux migratoires dans les suivis par vidéocomptage

Volet Poissons migrateurs 2024-2027 => Suivre l'état et la tendance des populations de poissons migrateurs sur les cours d'eau bretons : Poursuivre et renforcer le suivi des flux migratoires dans les suivis par vidéocomptage

LAMPROIE MARINE

STATION DE CONTROLE

Seuil de Châteaulin

ANNEE

2023

Effectif de lamproies marines en 2023 **1 702**

Situation

par rapport au quantile 90%
c'est-à-dire la valeur au-dessous
de laquelle se situe 90% des
observations

MOYENNE

Tendance récente

par rapport à la
moyenne standard 2000-2022

EN FORTE HAUSSE

Informations générales sur le suivi

Seuil de Châteaulin

l'Aulne
Vidéo-comptage & piégeage
depuis 1999
Région Bretagne - FDAAPPMA 29
effectif compté - échappement non estimé

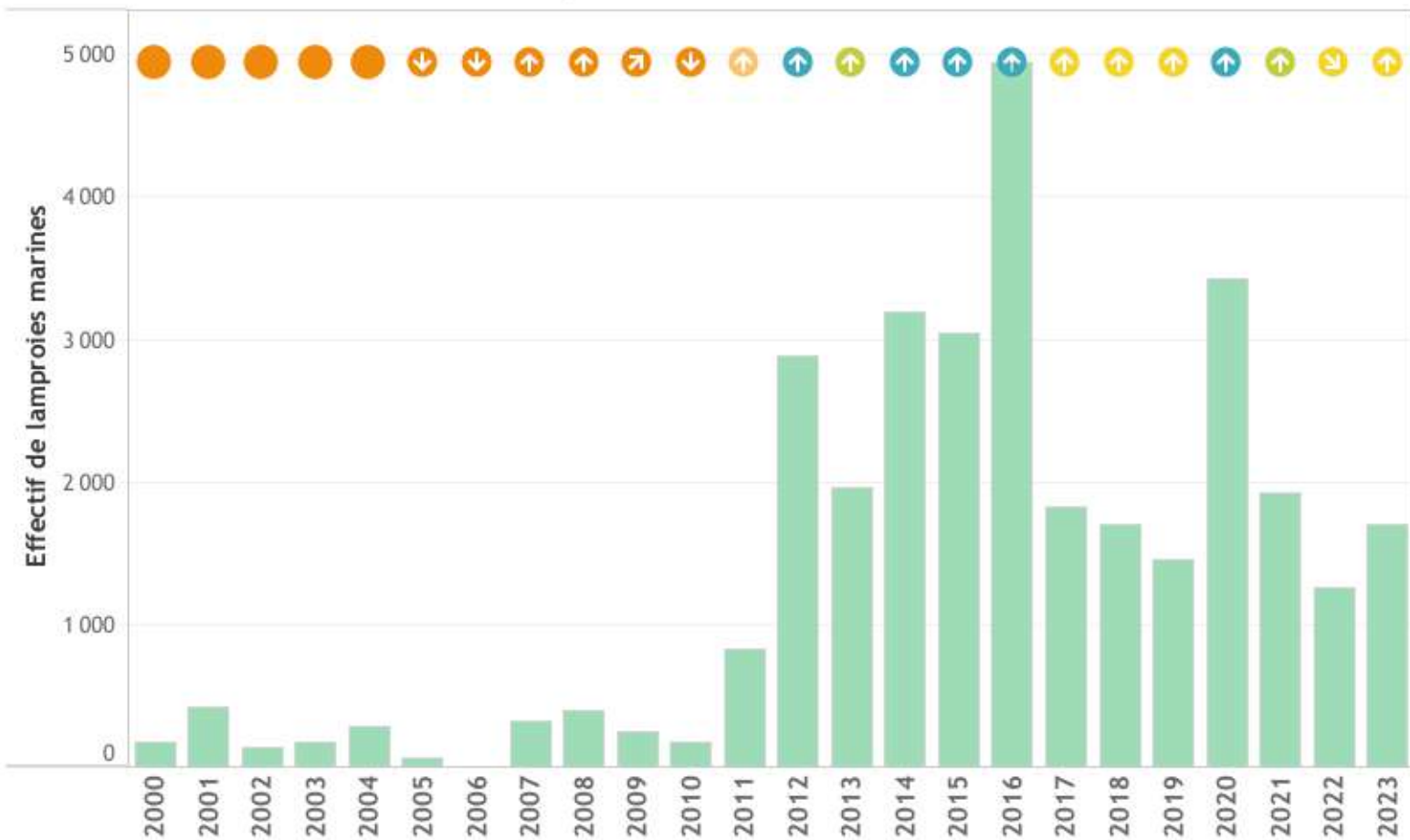
Fiabilité de l'indicateur **ELEVEE**

99,7%

du temps de fonctionnement de la station de contrôle des migrations est effectif sur la période principale de migration des lamproies marines (1er mars - 15 juillet)

1702 lamproies marines ont été comptées en 2023 à la station de vidéocomptage de Châteaulin sur l'Aulne. Les effectifs sont considérés comme moyens, en forte hausse par rapport aux années précédentes.

Evolution annuelle des effectifs de lamproies marines



SITUATION

- TRES BONNE
- MOYENNE
- TRES MAUVAISE

TENDANCE RECENTE

- ⬆ EN FORTE HAUSSE
- ⬆ EN HAUSSE
- ⬆ EN BAISSSE
- ⬆ EN FORTE BAISSSE
- I..

Suivi des effectifs de lamproies marines aux stations de comptage en Bretagne



Indicateur d'état
POPULATION

PLAGEPDMI 2014-2027 => Suivre l'état et la tendance des populations de poissons migrateurs sur les cours d'eau bretons : Poursuivre et renforcer le suivi des flux migratoires dans les suivis par vidéocomptage

Volet Poissons migrateurs 2024-2027 => Suivre l'état et la tendance des populations de poissons migrateurs sur les cours d'eau bretons : Poursuivre et renforcer le suivi des flux migratoires dans les suivis par vidéocomptage

LAMPROIE MARINE

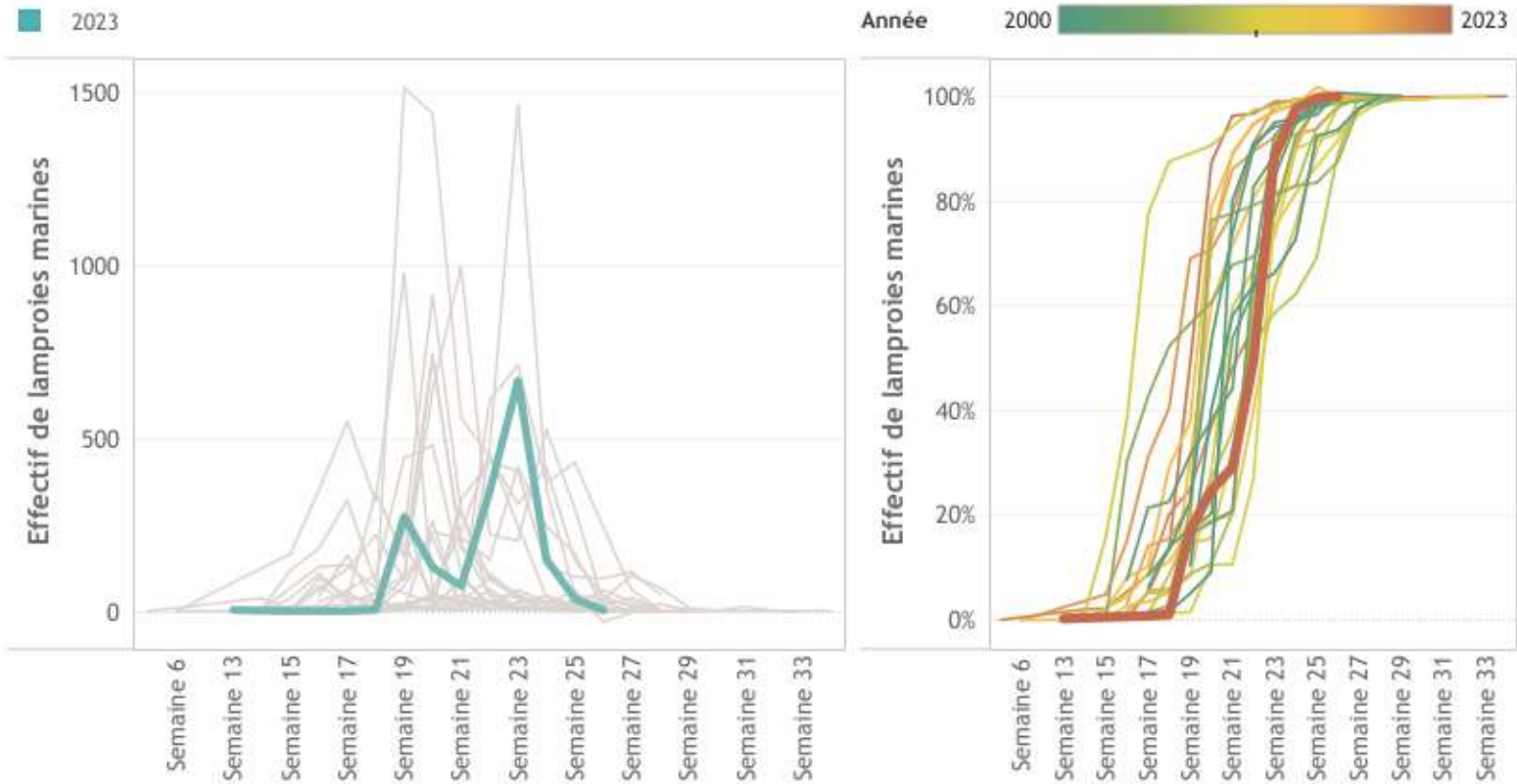
STATION DE CONTROLE

Seuil de Châteauhin

ANNEE

2023

Rythme migratoire des lamproies marines



Caractéristiques des lamproies marines

Longueur moyenne des individus

