

PLAGEPDMI 2014-2027 => Suivre l'état et la tendance des populations de poissons migrateurs sur les cours d'eau bretons : Poursuivre et renforcer le suivi des flux migratoires dans les suivis par vidéocomptage

Volet Poissons migrateurs 2024-2027 => Suivre l'état et la tendance des populations de poissons migrateurs sur les cours d'eau bretons : Poursuivre et renforcer le suivi des flux migratoires dans les suivis par vidéocomptage

LAMPROIE MARINE

OBJECTIFS

STATION DE CONTROLE
Barrage d'Arzal

ANNEE
2023

Effectif de lamproies marines en 2023 1 153

Situation

par rapport au quantile 90%
c'est-à-dire la valeur au-dessous
de laquelle se situe 90% des
observations

MAUVAISE

Tendance récente

par rapport à la
moyenne standard 2000-2022

EN FORTE BAISSSE

Informations générales sur le suivi

Barrage d'Arzal

la Vilaine
Vidéo-comptage
depuis 1996
EPTB VILAINE
effectif compté - échappement non estimé

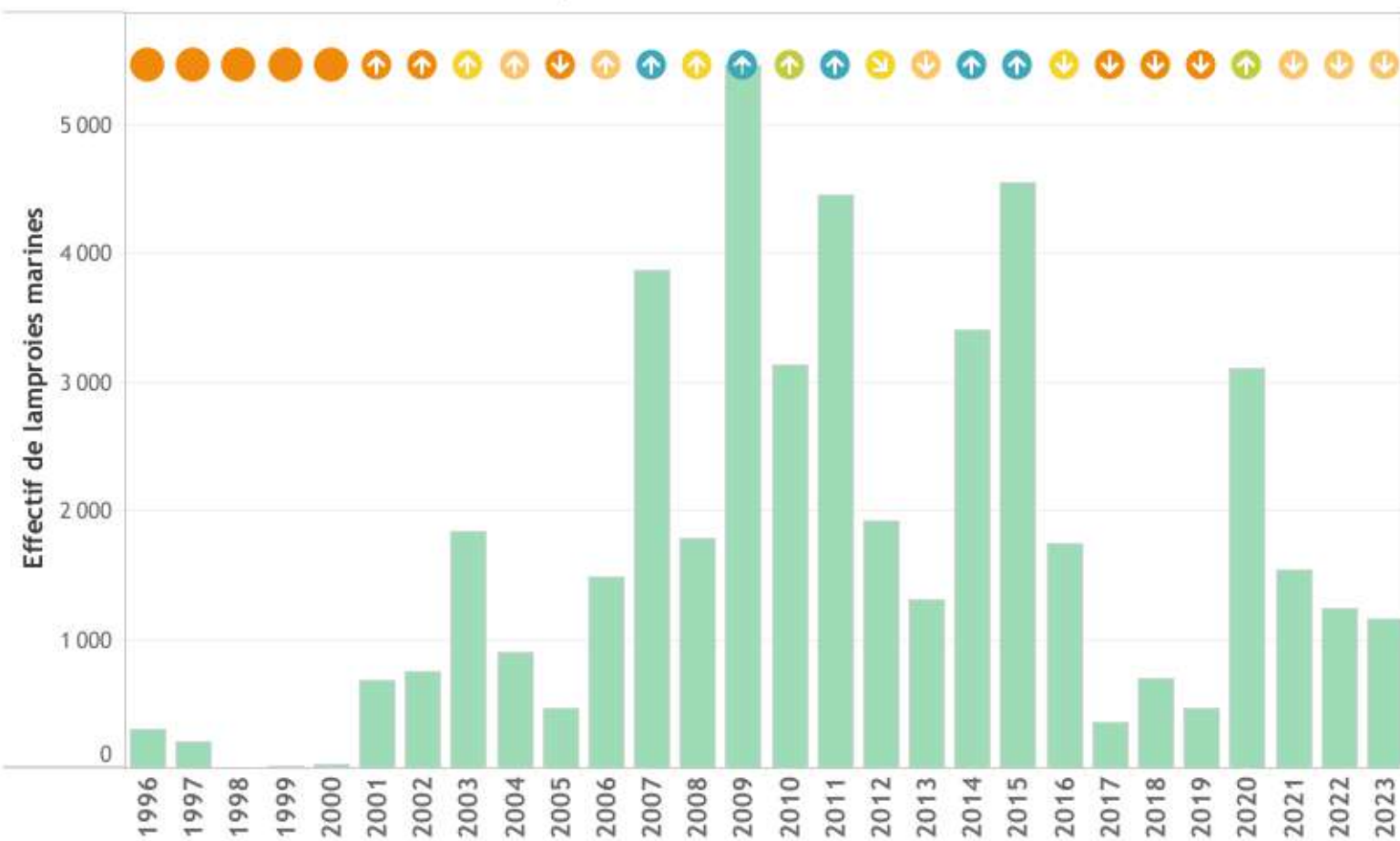
Fiabilité de l'indicateur ELEVÉE

75,5%

du temps de fonctionnement de la station de contrôle des migrations est effectif sur la période principale de migration des lamproies marines (1er mars - 15 juillet)

En 2023, les effectifs de lamproies marines, avec 1153 individus, sont en forte baisse sur le bassin-versant de la Vilaine.

Evolution annuelle des effectifs de lamproies marines



- SITUATION**
- TRES BONNE
 - MOYENNE
 - TRES MAUVAISE
 - BONNE
 - MAUVAISE
- TENDANCE RECENTE**
- ⬆️ EN FORTE HAUSSE
 - ⬆️ EN FORTE BAISSSE
 - ⬇️ EN BAISSSE
 - INCONNUE

PLAGEPDMI 2014-2027 => Suivre l'état et la tendance des populations de poissons migrateurs sur les cours d'eau bretons : Poursuivre et renforcer le suivi des flux migratoires dans les suivis par vidéocomptage

Volet Poissons migrateurs 2024-2027 => Suivre l'état et la tendance des populations de poissons migrateurs sur les cours d'eau bretons : Poursuivre et renforcer le suivi des flux migratoires dans les suivis par vidéocomptage

LAMPROIE MARINE

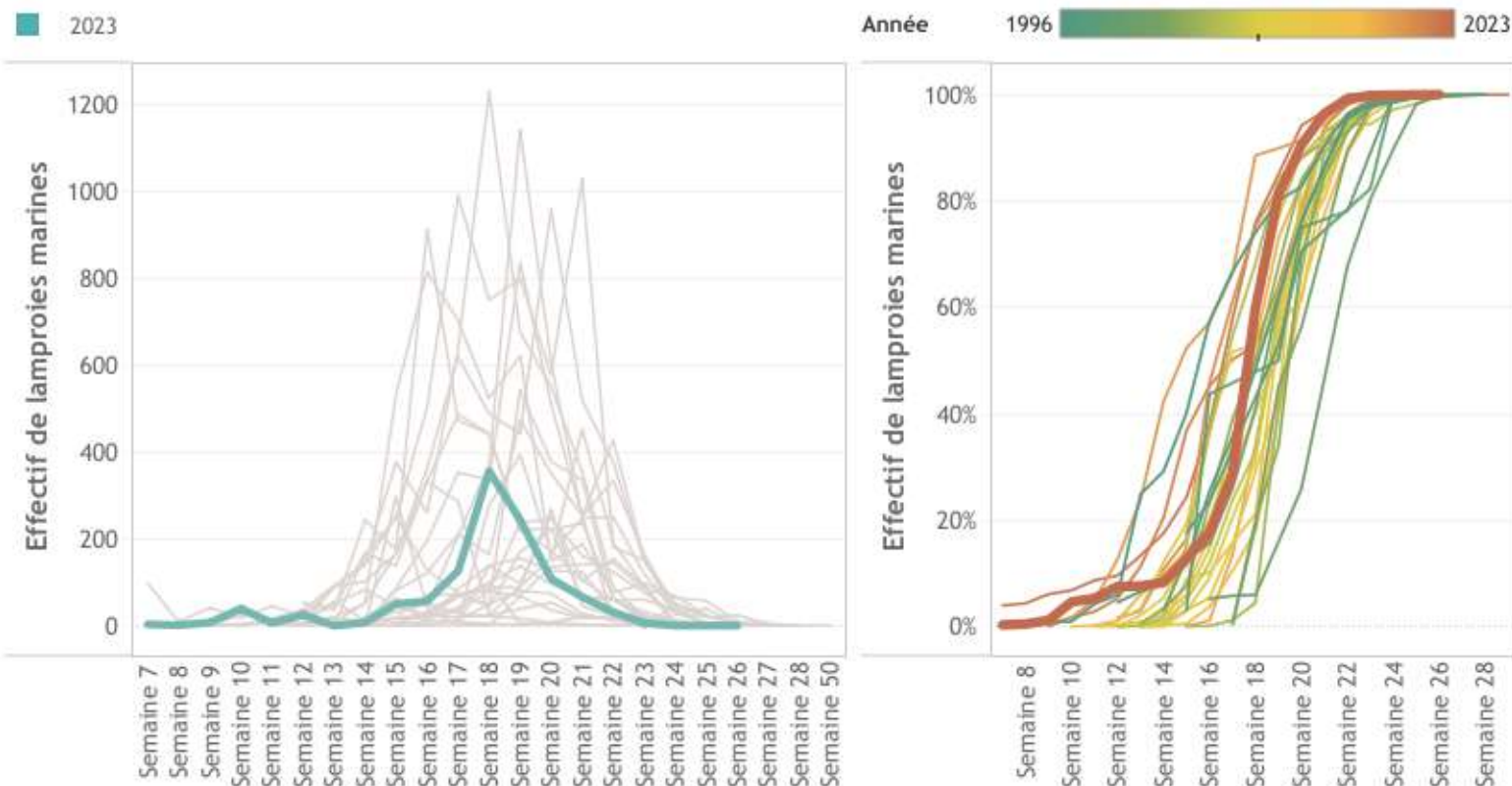
STATION DE CONTROLE

Barrage d'Arzal

ANNEE

2023

Rythme migratoire des lamproies marines



Caractéristiques des lamproies marines

Longueur moyenne des individus

