

## OBJECTIFS

**PLAGEPOMI 2018-2023** => Poursuivre et renforcer les actions de suivi biologique : Poursuivre les suivis sur les stations de contrôle et s'assurer de la qualité des données, de la bancarisation de ces données dans l'Observatoire et leur diffusion  
**Programme Poissons migrateurs 2015-2021** => Poursuivre et renforcer les actions de suivi biologique : Poursuivre le suivi aux stations de vidéocomptage de l'Aulne, de l'Elorn et de la Vilaine et de piégeage sur le Scorff

### STATION DE CONTROLE

Barrage d'Arzal

### ANNEE

2021

Effectif de lamproies marines en 2021 **1 544**

### Situation

par rapport au quantile 90%  
c'est-à-dire la valeur au-dessous  
de laquelle se situe 90% des  
observations

**MAUVAISE**

### Tendance récente

par rapport à la  
moyenne standard 2000-2020

**EN FORTE BAISSSE**

## Informations générales sur le suivi

Barrage d'Arzal

la Vilaine  
Vidéo-comptage  
depuis 1996  
EPTB VILAINE  
effectif compté - échappement non estimé

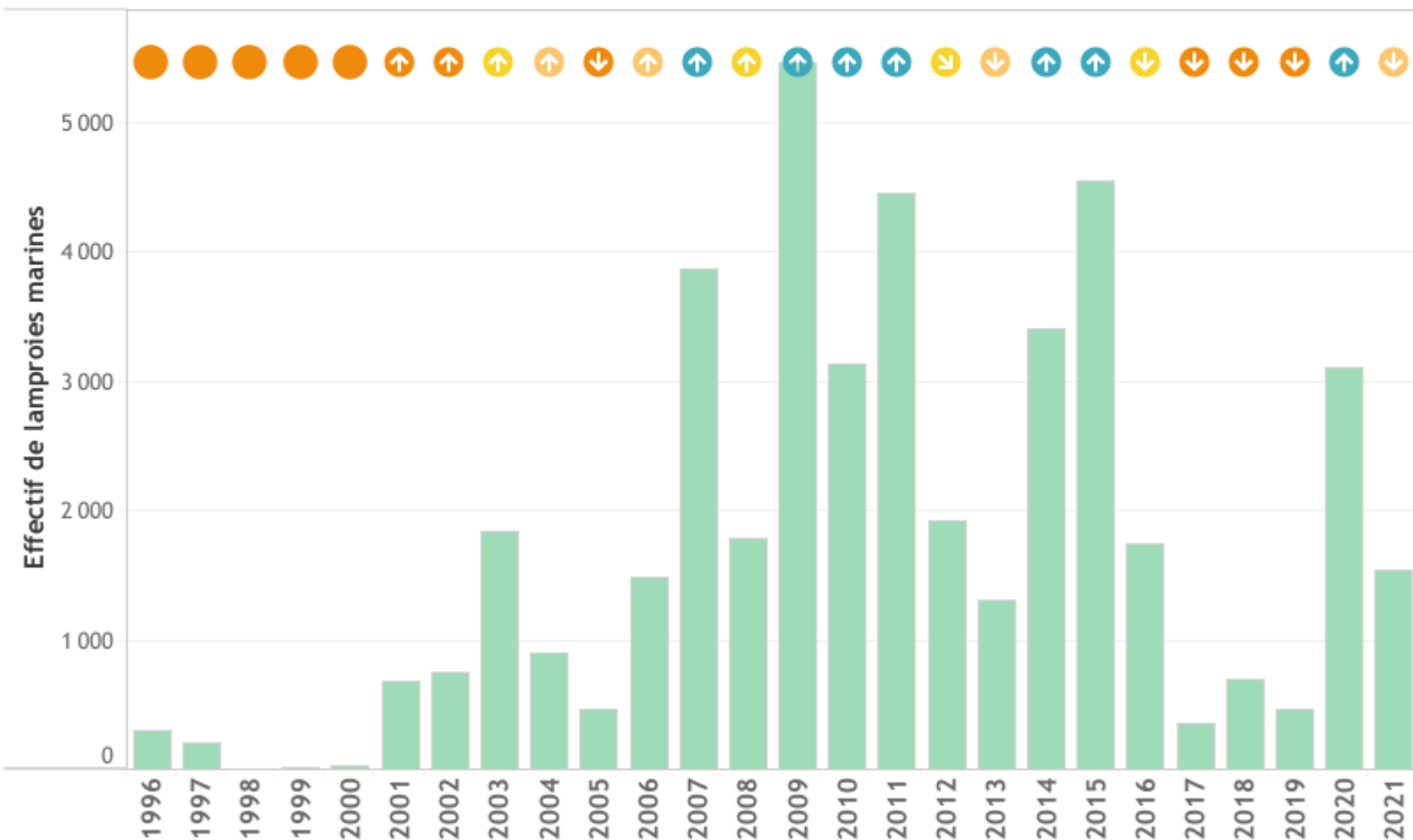
**Fiabilité de l'indicateur ELEVÉE**

**98,5%**

du temps de fonctionnement de la station de contrôle des migrations est **effectif** sur la période principale de migration des lamproies marines (1er mars - 15 juillet)

En 2021, les effectifs de lamproies marines, avec 1544 individus, sont en forte baisse sur le bassin versant de la Vilaine.

## Evolution annuelle des effectifs de lamproies marines



### SITUATION

- TRES BONNE
- MAUVAISE
- MOYENNE
- TRES MAUVAISE

### TENDANCE RECENTE

- ⬆ EN FORTE HAUSSE
- ⬆ EN FORTE BAISSSE
- ⬇ EN BAISSSE
- INCONNUE

PLAGEPOMI 2018-2023 => Poursuivre et renforcer les actions de suivi biologique : Poursuivre les suivis sur les stations de contrôle et s'assurer de la qualité des données, de la bancarisation de ces données dans l'Observatoire et leur diffusion

Programme Poissons migrateurs 2015-2021 => Poursuivre et renforcer les actions de suivi biologique : Poursuivre le suivi aux stations de vidéocomptage de l'Aulne, de l'Elorn et de la Vilaine et de piégeage sur le Scorff

LAMPROIE MARINE

## OBJECTIFS

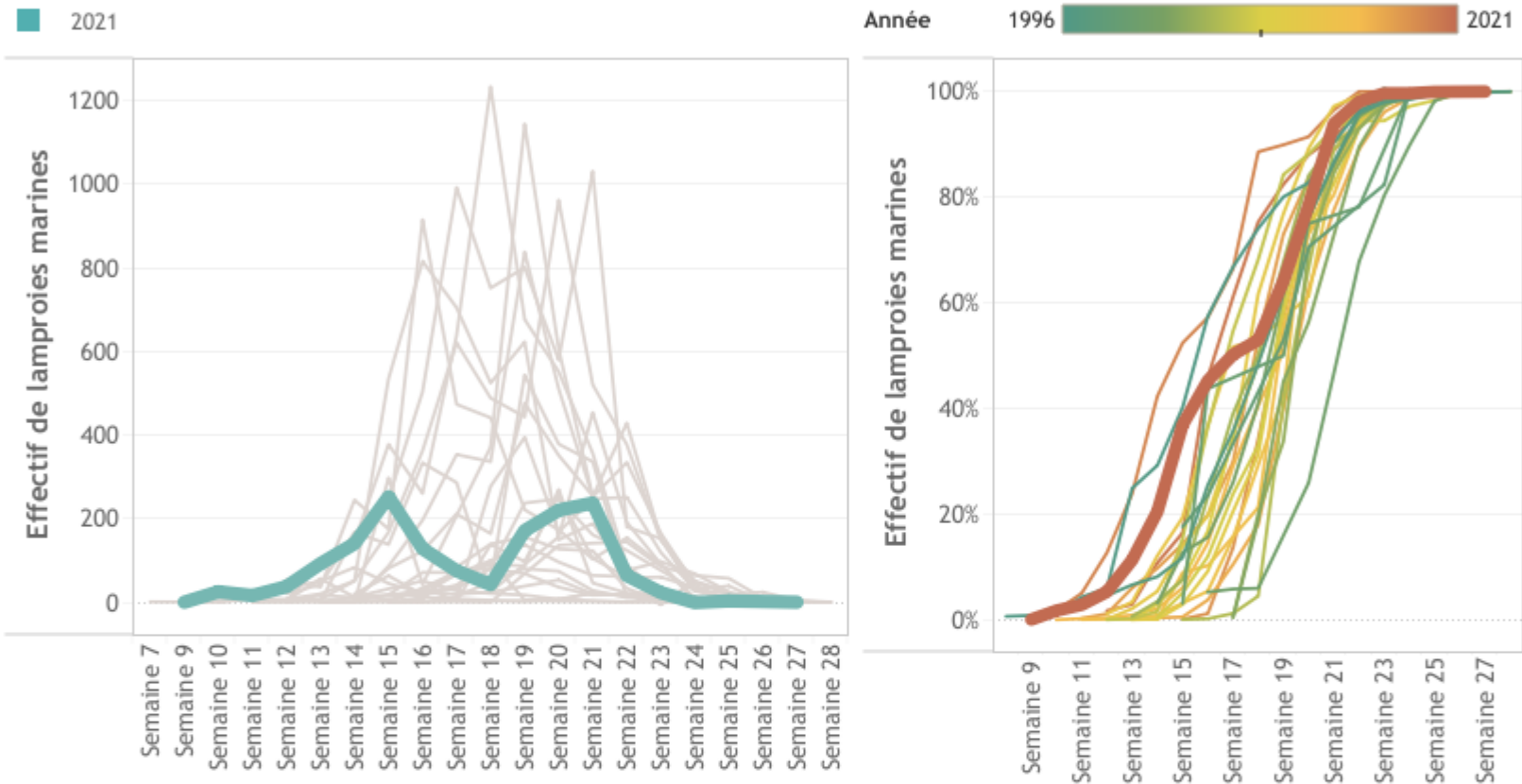
### STATION DE CONTROLE

Barrage d'Arzal

### ANNEE

2021

## Rythme migratoire des lamproies marines



## Caractéristiques des lamproies marines

### Longueur moyenne des individus

