

## OBJECTIFS

PLAGEPOMI 2018-2023 => Poursuivre et renforcer les actions de suivi biologique : Poursuivre les suivis sur les stations de contrôle et s'assurer de la qualité des données, de la bancarisation de ces données dans l'Observatoire et leur diffusion

Programme Poissons migrateurs 2015-2021 => Poursuivre et renforcer les actions de suivi biologique : Poursuivre le suivi aux stations de vidéocomptage de l'Aulne, de l'Elorn et de la Vilaine et de piégeage sur le Scorff

**STATION DE CONTROLE**  
Barrage d'Arzal

**ANNEE**  
2019

**Effectif de lamproies marines en 2019 456**

### Situation

par rapport au quantile 90%  
c'est-à-dire la valeur au-dessous de laquelle se situe 90% des observations

**TRES MAUVAISE**

### Tendance récente

par rapport à la moyenne standard 2000-2018

**EN FORTE BAISSÉ**

## Informations générales sur le suivi

Barrage d'Arzal

la Vilaine  
Vidéo-comptage depuis 1996  
EPTB VILAINE  
effectif compté - échappement non estimé

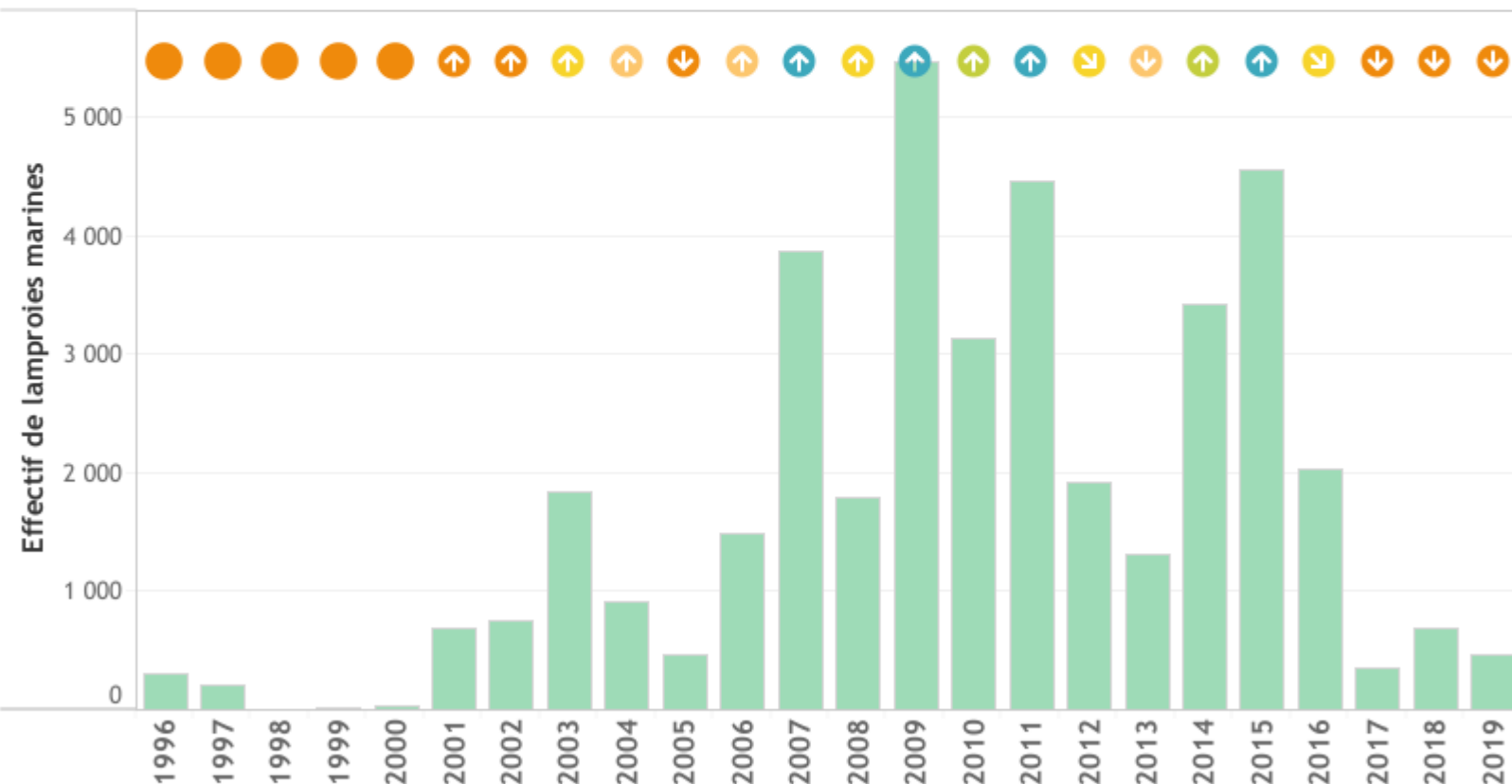
**Fiabilité de l'indicateur ELEVÉE**

**98,5%**

du temps de fonctionnement de la station de contrôle des migrations est **effectif sur la période principale de migration des lamproies marines (1er mars - 15 juillet)**

En 2019, la chute des effectifs de lamproies marines, avec 456 individus, se confirme sur le bassin versant de la Vilaine.

## Evolution annuelle des effectifs de lamproies marines



### SITUATION

- TRES BONNE
- BONNE
- MOYENNE
- MAUVAISE
- TRES MAUVAISE

### TENDANCE RECENTE

- EN FORTE HAUSSE
- EN BAISSÉ
- EN FORTE BAISSÉ
- INCONNUE

PLAGEPOMI 2018-2023 => Poursuivre et renforcer les actions de suivi biologique : Poursuivre les suivis sur les stations de contrôle et s'assurer de la qualité des données, de la bancarisation de ces données dans l'Observatoire et leur diffusion

Programme Poissons migrateurs 2015-2021 => Poursuivre et renforcer les actions de suivi biologique : Poursuivre le suivi aux stations de vidéocomptage de l'Aulne, de l'Elorn et de la Vilaine et de piégeage sur le Scorff

## OBJECTIFS

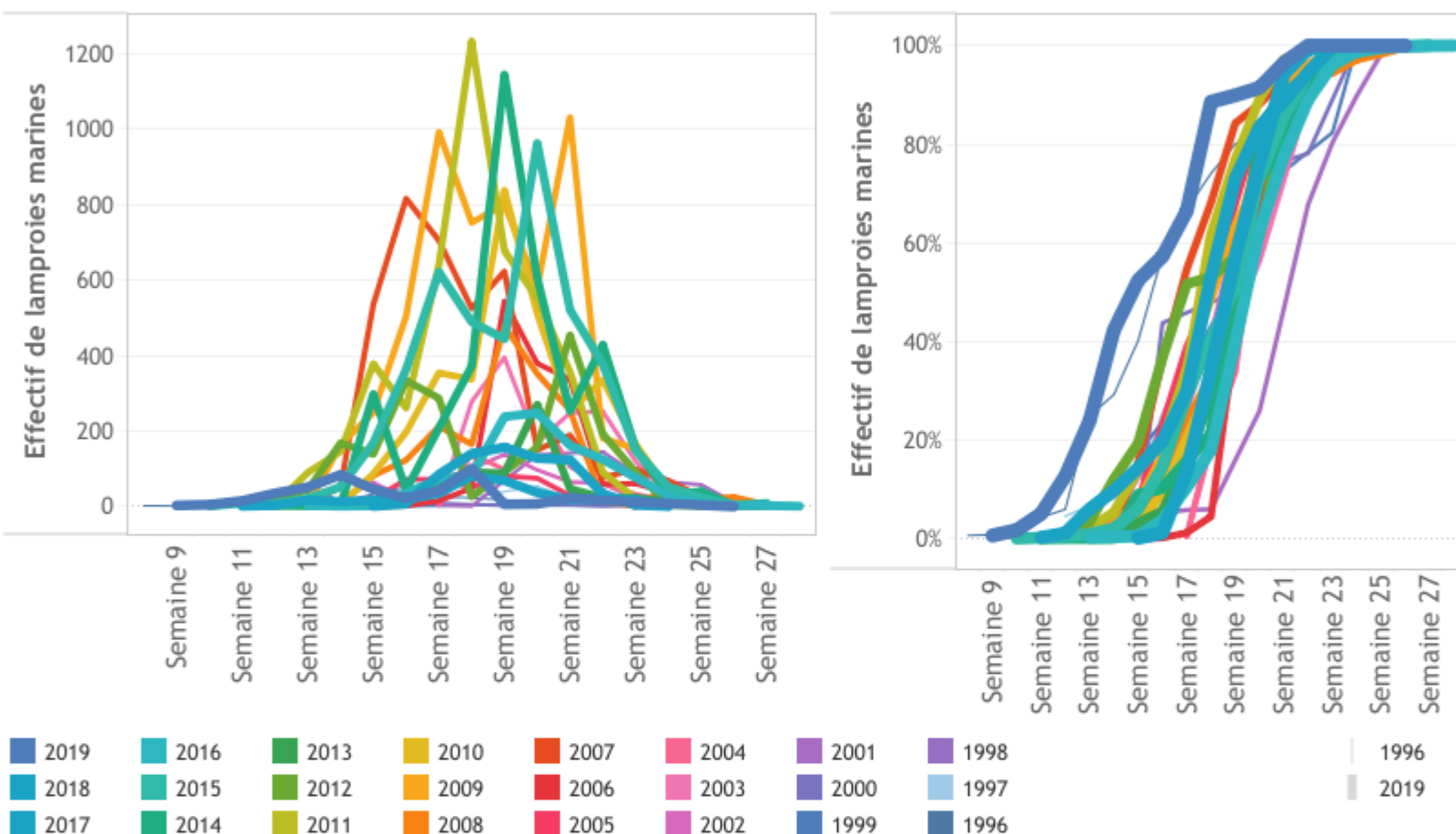
### STATION DE CONTROLE

Barrage d'Arzal

### ANNEE

2019

## Rythme migratoire des lamproies marines



## Caractéristiques des lamproies marines

### Longueur moyenne des individus

