

## OBJECTIFS

**PLAGEPOMI 2018-2023** => Poursuivre et renforcer les actions de suivi biologique : Poursuivre les suivis sur les stations de contrôle et s'assurer de la qualité des données, de la bancarisation de ces données dans l'Observatoire et leur diffusion

**Programme Poissons migrateurs 2015-2021** => Poursuivre et renforcer les actions de suivi biologique : Poursuivre le suivi aux stations de vidéocomptage de l'Aulne, de l'Elorn et de la Vilaine et de piégeage sur le Scorff

LAMPROIE MARINE

STATION DE CONTROLE	ANNEE
Barrage d'Arzal	2018

Effectif de lamproies marines en 2018 **681**

### Situation

(par rapport au quantile 90% c'est-à-dire la valeur au-dessous de laquelle se situe 90% des observations)

**TRES MAUVAIS**

### Tendance récente

(par rapport à la moyenne sur 5 ans)

**EN FORTE BAISSSE**

## Informations générales sur le suivi

Barrage d'Arzal

la Vilaine  
Vidéo-comptage depuis 1996  
EPTB VILAINE  
effectif compté - échappement non estimé

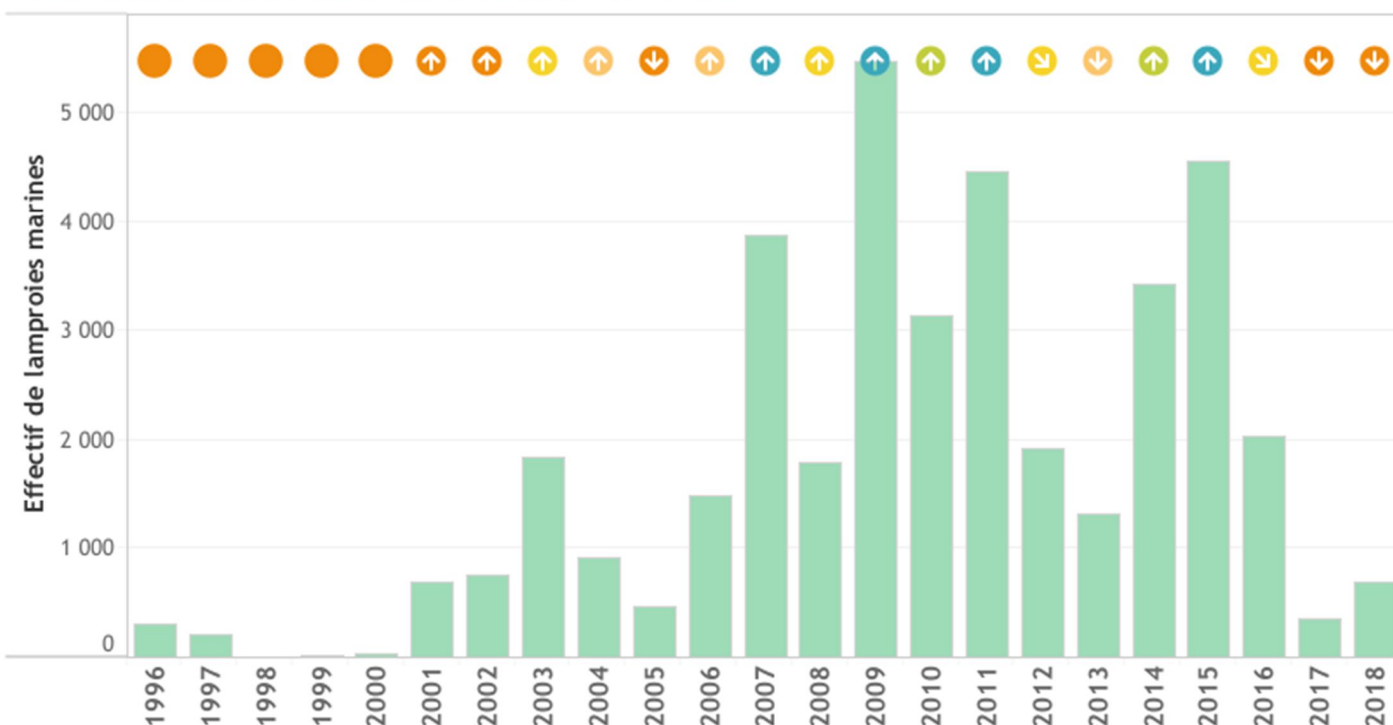
Fiabilité de l'indicateur **ELEVEE**

**71,2%**

du temps de fonctionnement de la station de contrôle des migrations est effectif sur la période principale de migration des lamproies marines (1er mars - 15 juillet)

En 2018, la chute des effectifs de lamproies marines se confirme sur le bassin versant de la Vilaine.

## Evolution annuelle des effectifs de lamproies marines



### SITUATION

- TRES BON
- BON
- MOYEN
- MAUVAIS
- TRES MAUVAIS

### TENDANCE RECENTE

- ↑ EN FORTE HAUSSE
- ↓ EN BAISSSE
- ⬇ EN FORTE BAISSSE
- INCONNUE

## OBJECTIFS

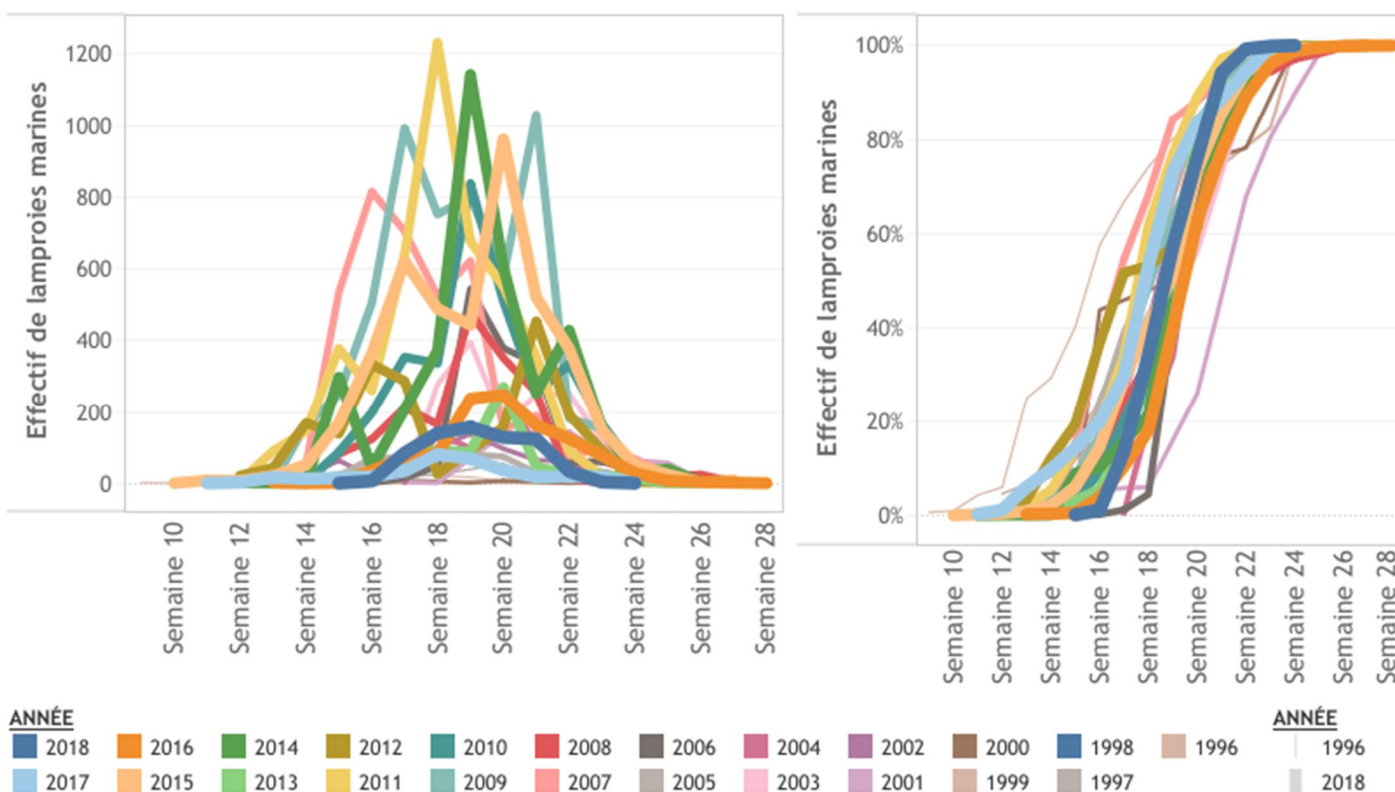
PLAGEPOMI 2018-2023 => Poursuivre et renforcer les actions de suivi biologique : Poursuivre les suivis sur les stations de contrôle et s'assurer de la qualité des données, de la bancarisation de ces données dans l'Observatoire et leur diffusion

Programme Poissons migrateurs 2015-2021 => Poursuivre et renforcer les actions de suivi biologique : Poursuivre le suivi aux stations de vidéocomptage de l'Aulne, de l'Elorn et de la Vilaine et de piégeage sur le Scorff

LAMPROIE MARINE

STATION DE CONTROLE	ANNEE
Barrage d'Arzal	2018

## Rythme migratoire des lamproies marines



## Caractéristiques des lamproies marines

### Longueur moyenne des individus

