

Suivi des effectifs d'anguilles jaunes aux stations de comptage en Bretagne



Indicateur d'état
POPULATION

ANGUILLE

OBJECTIFS

PLAGEPOMI 2018-2023 => Poursuivre et renforcer les actions de suivi biologique : Poursuivre les suivis sur les stations de contrôle et s'assurer de la qualité des données, de la bancarisation de ces données dans l'Observatoire et leur diffusion
Programme Poissons migrateurs 2015-2021 => Poursuivre et renforcer les actions de suivi biologique : Poursuivre le suivi aux stations de comptage

En 2019, la situation des effectifs d'anguilles jaunes aux passe-pièges est très mauvaise en Bretagne, en forte baisse par rapport aux années précédentes. Le Loc'h fait office d'exception cette année : avec près de 6000 individus capturés, la situation au niveau de Tréauray est considérée comme très bonne, en forte hausse par rapport aux années précédentes.

Fiabilité de l'indicateur

(% période de fonctionnement sur la période de migration du 1er mars au 30 novembre)

Barrage de Bois Joli	ELEVEE
Seuil de Châteaulin	ELEVEE
Barrage de Moulin Neuf	ELEVEE
Barrage de Tréauray	ELEVEE
Barrage d'Arzal	MOYENNE

SITUATION / TENDANCE 2019 :

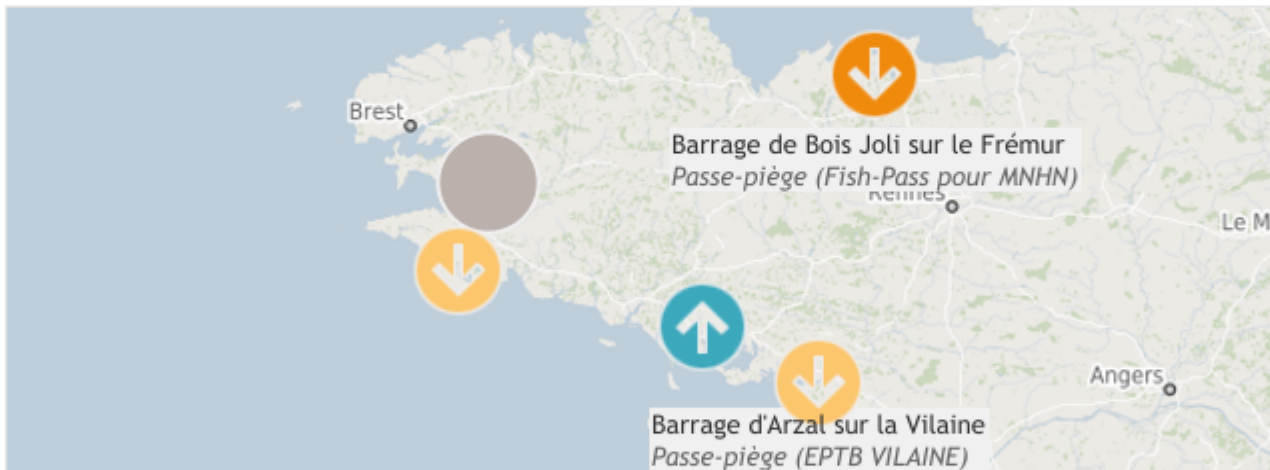
- Bois Joli : **TRES MAUVAISE / EN FORTE BAISSSE**
- Châteaulin : **Inconnue / Inconnue**
- Moulin Neuf : **MAUVAISE / EN FORTE BAISSSE**
- Tréauray : **TRES BONNE / EN FORTE HAUSSE**
- Arzal : **MAUVAISE / EN FORTE BAISSSE**

Sources : Fish-Pass pour MNHN, SMATAH, FDAAPPMA 29, Fish-Pass pour Eau du Morbihan, EPTB Vilaine

Mise à jour : 11/06/2020



Situation & tendance des effectifs d'anguilles jaunes aux stations de comptage en Bretagne en 2019



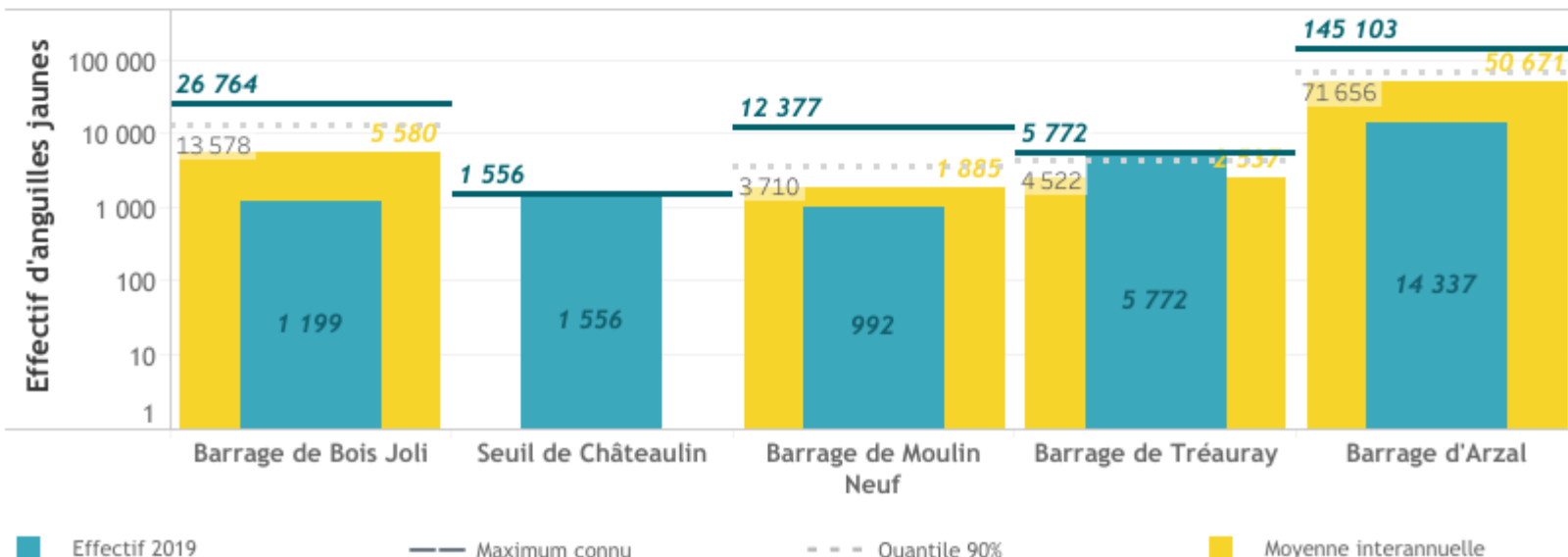
SITUATION

- TRES BONNE
- MAUVAISE
- TRES MAUVAISE
- INCONNUE

EVOLUTION RECENTE

- EN FORTE HAUSSE
- EN FORTE BAISSSE
- INCONNUE

Effectif d'anguilles jaunes aux stations de comptage en 2019

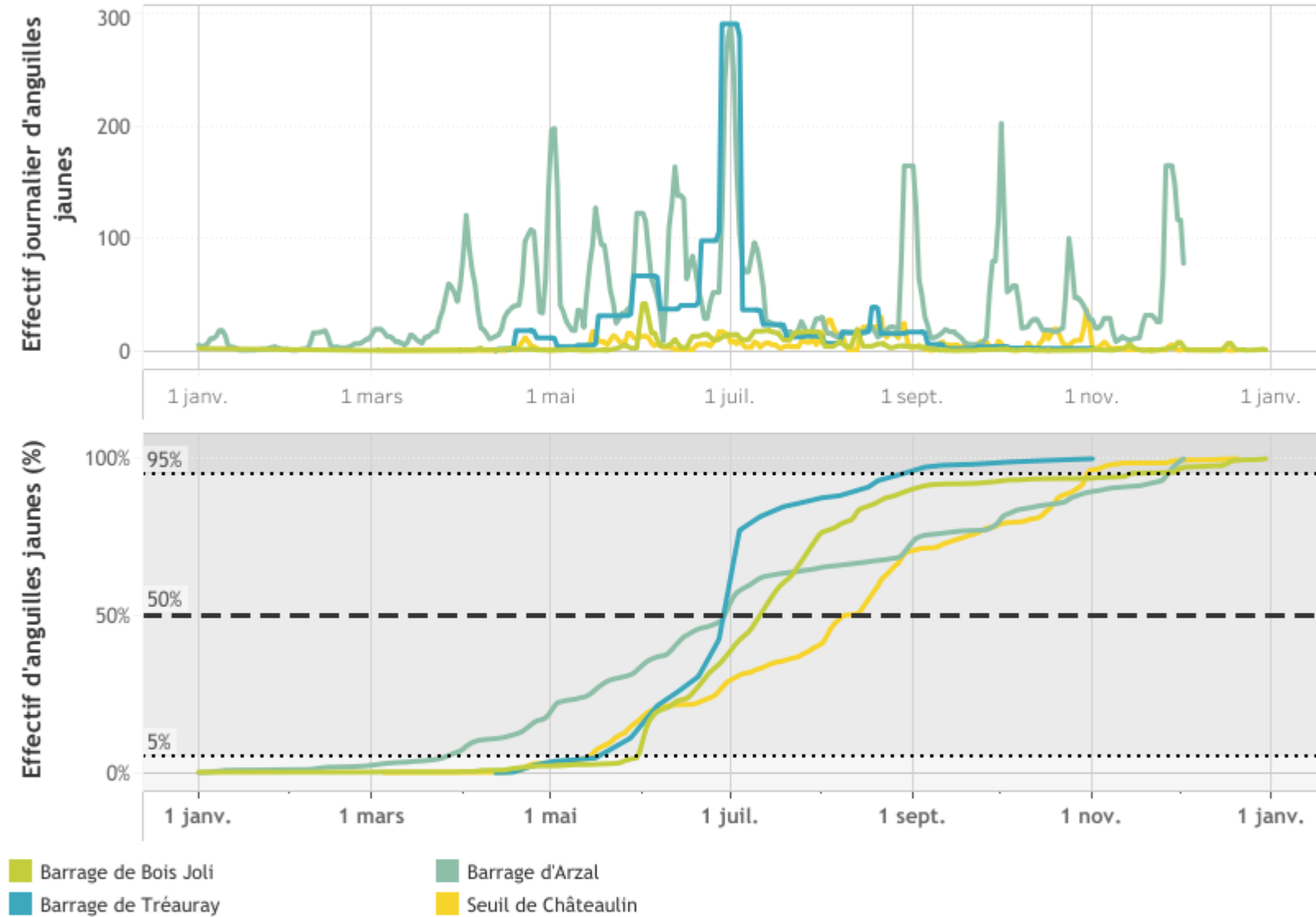




OBJECTIFS

PLAGEPOMI 2018-2023 => Poursuivre et renforcer les actions de suivi biologique : Poursuivre les suivis sur les stations de contrôle et s'assurer de la qualité des données, de la bancarisation de ces données dans l'Observatoire et leur diffusion
Programme Poissons migrateurs 2015-2021 => Poursuivre et renforcer les actions de suivi biologique : Poursuivre le suivi aux stations de comptage

Rythme de migration des anguilles jaunes aux stations de comptage en Bretagne en 2019



Structure en taille des anguilles jaunes aux passes-pièges en 2019

