

# Suivi des effectifs d'aloses aux stations de comptage en Bretagne



Indicateur d'état POPULATION

**OBJECTIFS**  
**PLAGEPOMI 2018-2023** => Poursuivre et renforcer les actions de suivi biologique : Poursuivre les suivis sur les stations de contrôle et s'assurer de la qualité des données, de la bancarisation de ces données dans l'Observatoire et leur diffusion  
**Programme Poissons migrateurs 2015-2021** => Poursuivre et renforcer les actions de suivi biologique : Poursuivre le suivi aux stations de vidéocomptage de l'Aulne, de l'Elorn et de la Vilaine et de piégeage sur le Scorff

ALOSSES

## STATION DE CONTROLE

Barrage d'Arzal

## ANNEE

2021

Effectif d'aloses en 2021

781

### Situation

par rapport au quantile 90% c'est-à-dire la valeur au-dessous de laquelle se situe 90% des observations

MAUVAISE

### Tendance récente

par rapport à la moyenne standard 2007-2020

EN FORTE BAISSSE

## Informations générales sur le suivi

Barrage d'Arzal

la Vilaine  
 Vidéo-comptage depuis 1996  
 EPTB VILAINE  
 effectif compté - échappement non estimé

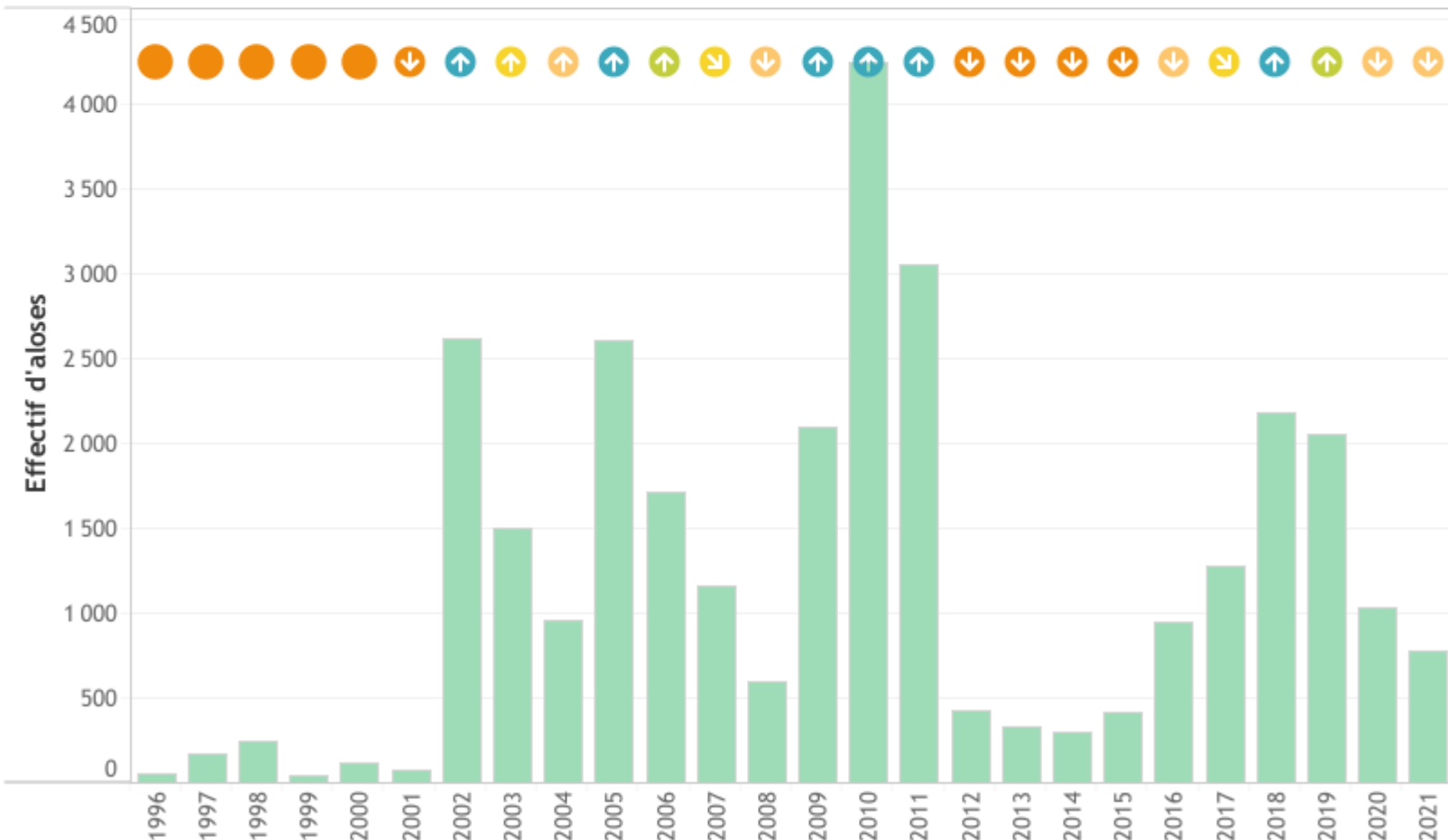
Les effectifs, avec 781 aloses recensées sont en forte baisse en 2021. Malgré les mesures de gestion mises en œuvre depuis 2016 sur la Vilaine par le COGEPOMI Bretagne pour réduire la période de pêche au filet des aloses, leur situation est mauvaise en 2021, bien en-dessous des 50 000 aloses attendues sur un bassin aussi vaste.

Fiabilité de l'indicateur **ELEVEE**

98,4%

du temps de fonctionnement de la station de contrôle des migrations est effectif sur la période principale de migration des aloses (15 mars - 15 juillet)

## Evolution annuelle des effectifs d'aloses



### SITUATION

- TRES BONNE
- BONNE
- MOYENNE
- MAUVAISE
- TRES MAUVAISE

### TENDANCE RECENTE

- ⬆️ EN FORTE HAUSSE
- ⬇️ EN BAISSSE
- ⬇️ EN FORTE BAISSSE
- INCONNUE

# Suivi des effectifs d'aloses aux stations de comptage en Bretagne



Indicateur d'état  
POPULATION

## OBJECTIFS

PLAGEPOMI 2018-2023 => Poursuivre et renforcer les actions de suivi biologique : Poursuivre les suivis sur les stations de contrôle et s'assurer de la qualité des données, de la bancarisation de ces données dans l'Observatoire et leur diffusion

Programme Poissons migrateurs 2015-2021 => Poursuivre et renforcer les actions de suivi biologique : Poursuivre le suivi aux stations de vidéocomptage de l'Aulne, de l'Elorn et de la Vilaine et de piégeage sur le Scorff

ALOSSES

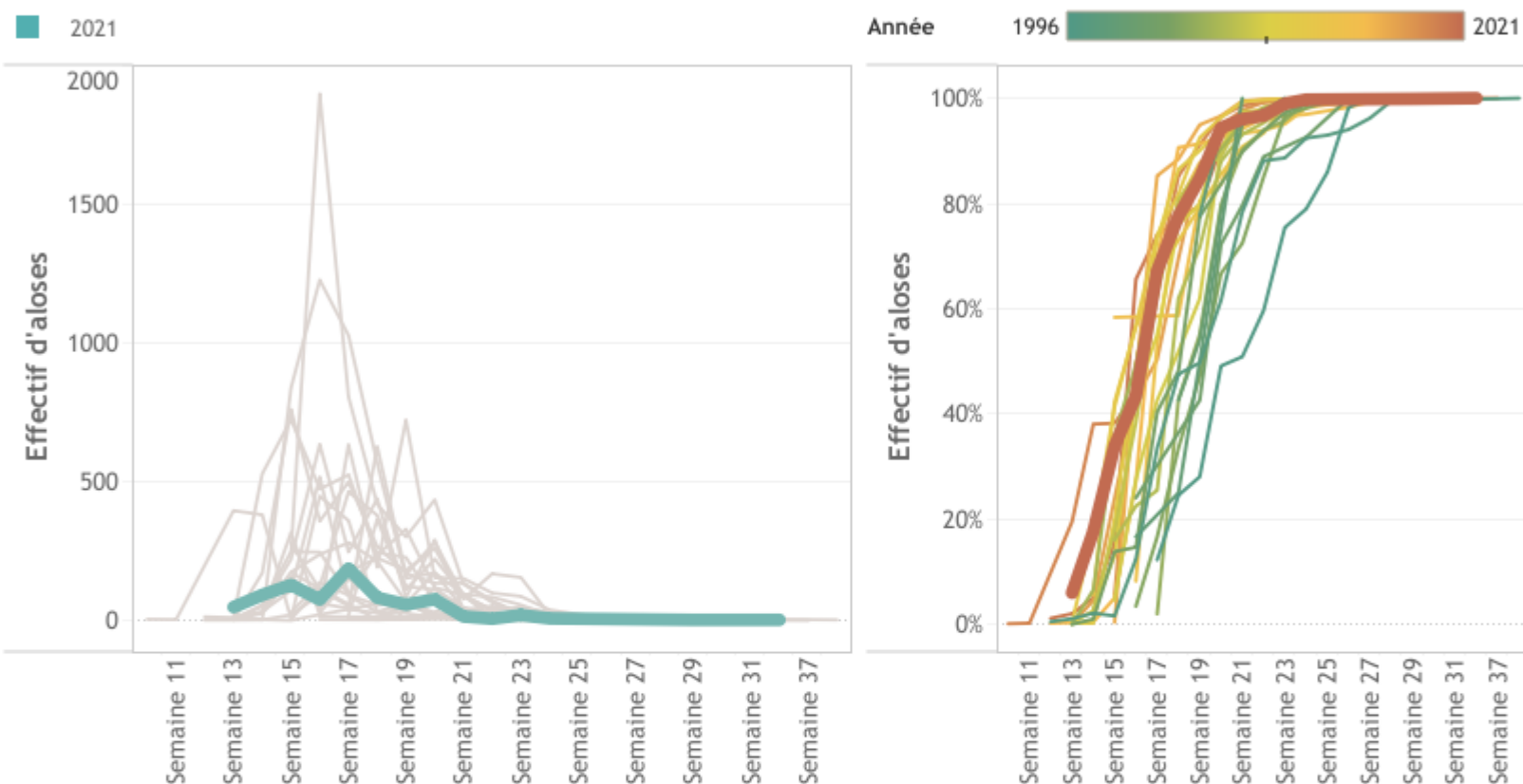
## STATION DE CONTROLE

Barrage d'Arzal

## ANNEE

2021

## Rythme migratoire des aloses



## Caractéristiques des aloses

### Longueur moyenne des individus

