

OBJECTIFS

PLAGEPOMI 2018-2023 => Poursuivre et renforcer les actions de suivi biologique : Poursuivre les suivis sur les stations de contrôle et s'assurer de la qualité des données, de la bancarisation de ces données dans l'Observatoire et leur diffusion

Programme Poissons migrateurs 2015-2021 => Poursuivre et renforcer les actions de suivi biologique : Poursuivre le suivi aux stations de vidéocomptage de l'Aulne, de l'Elorn et de la Vilaine et de piégeage sur le Scorff

ALOSSES

| STATION DE CONTROLE | ANNEE |
|---------------------|-------|
| Barrage de Kerhamon | 2018 |

Effectif d'aloses en 2018 **97**

Situation

(par rapport au quantile 90% c'est-à-dire la valeur au-dessous de laquelle se situe 90% des observations)

TRES MAUVAIS

Tendance récente

(par rapport à la moyenne sur 5 ans)

EN FORTE BAISSSE

En 2018, les aloses constituent la seconde espèce importante sur l'Elorn, après le saumon, avec 98 individus estimés.

Informations générales sur le suivi

Barrage de Kerhamon

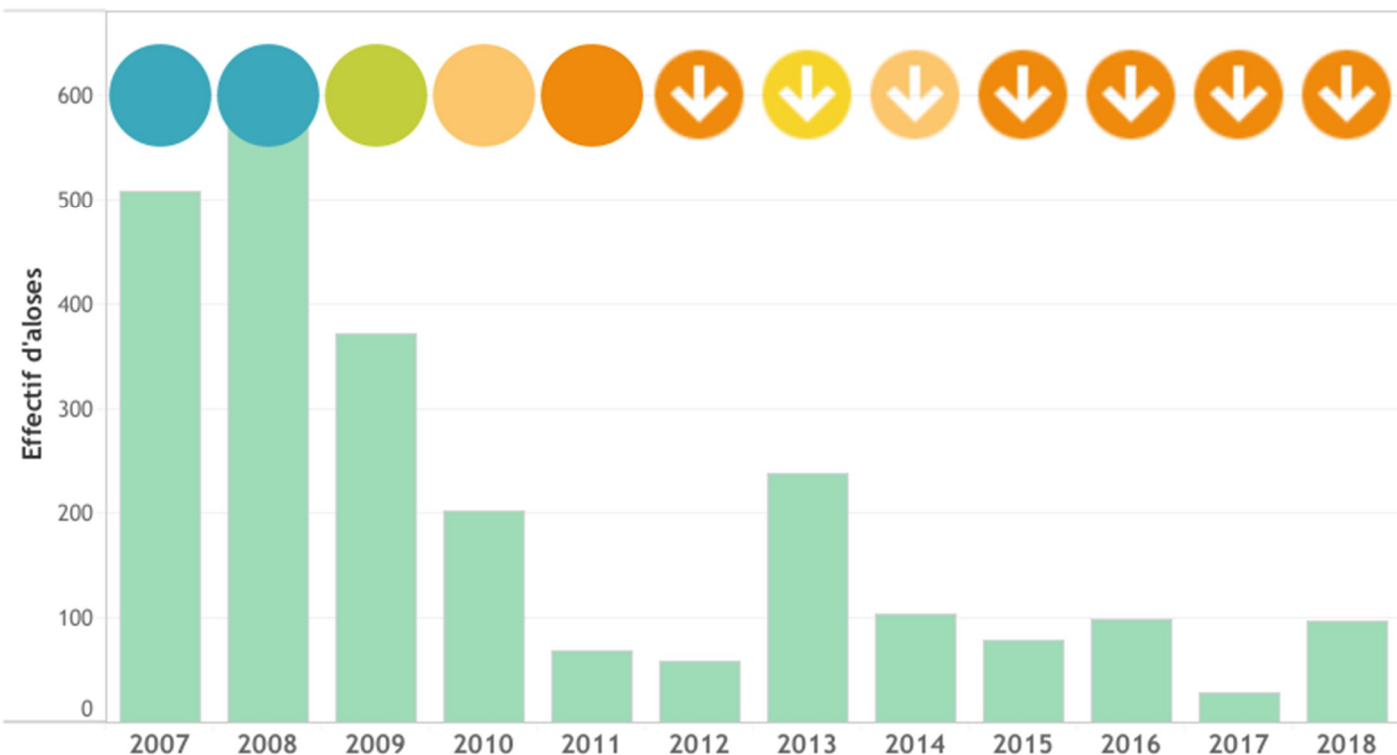
l'Elorn
Vidéo-comptage depuis 2007
SCEA pour FDAAPPMA 29
effectif corrigé - échappement estimé sur le temps de dysfonctionnement vidéo et de franchissabilité du barrage

Fiabilité de l'indicateur **ELEVEE**

99,7%

du temps de fonctionnement de la station de contrôle des migrations est effectif sur la période principale de migration des aloses (15 mars - 15 juillet)

Evolution annuelle des effectifs d'aloses



SITUATION

- TRES BON
- BON
- MOYEN
- MAUVAIS
- TRES MAUVAIS

TENDANCE RECENTE

- EN FORTE BAISSSE
- INCONNUE

OBJECTIFS

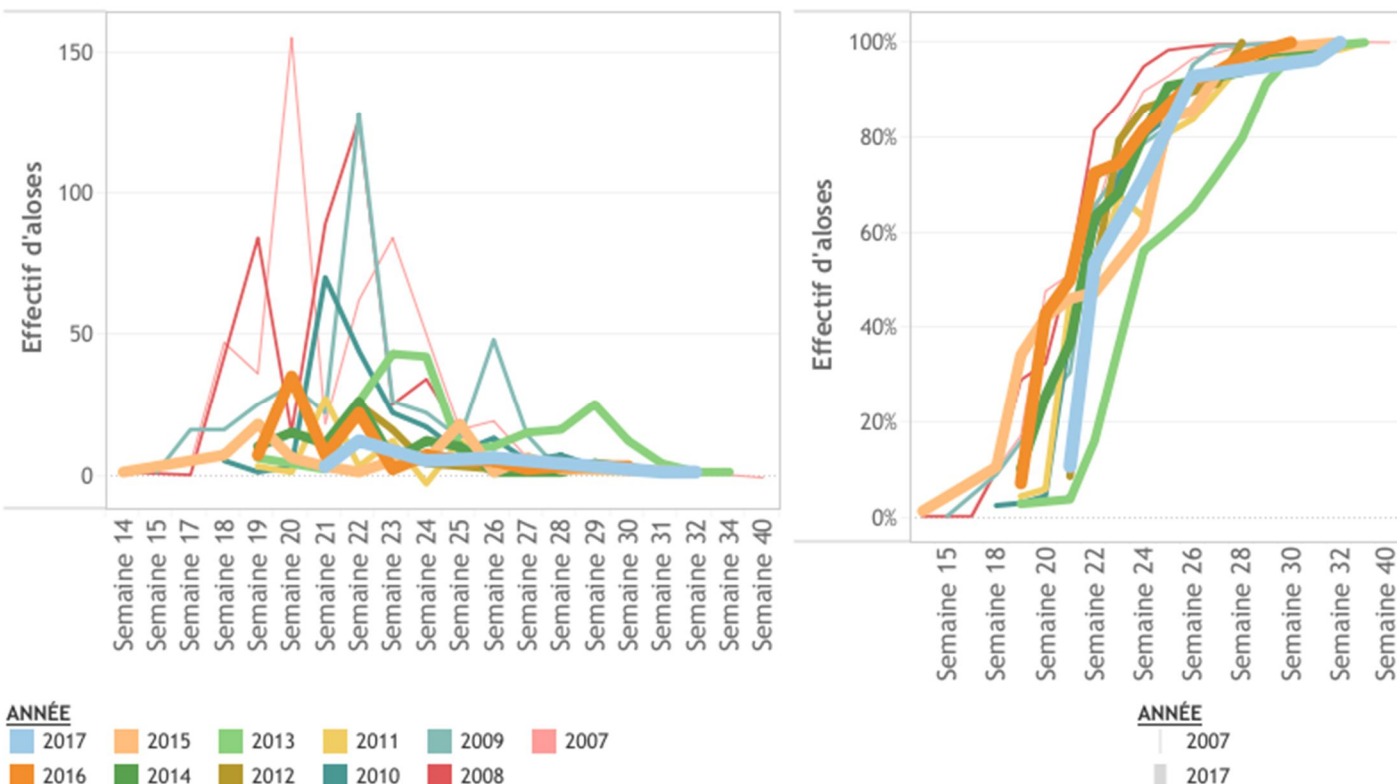
PLAGEPOMI 2018-2023 => Poursuivre et renforcer les actions de suivi biologique : Poursuivre les suivis sur les stations de contrôle et s'assurer de la qualité des données, de la bancarisation de ces données dans l'Observatoire et leur diffusion

Programme Poissons migrateurs 2015-2021 => Poursuivre et renforcer les actions de suivi biologique : Poursuivre le suivi aux stations de vidéocomptage de l'Aulne, de l'Elorn et de la Vilaine et de piégeage sur le Scorff

ALOSSES

| STATION DE CONTROLE | ANNEE |
|---------------------|-------|
| Barrage de Kerhamon | 2018 |

Rythme migratoire des aloses



Caractéristiques des aloses

Longueur moyenne des individus

