

PLAGEPOMI 2018-2023 => Poursuivre et renforcer les actions de suivi biologique : Suivre le recrutement en juvéniles de saumons

Programme Poissons migrateurs 2015-2022 => Poursuivre et renforcer les actions de suivi biologique : Suivre le recrutement en juvéniles de saumons

OBJECTIFS

BASSIN PENZE

ANNEE 2023

Indice d'abondance pondéré

29,7

par rapport à la moyenne régionale 2023 (12,62)

TRES BONNE

Situation

par rapport à la médiane du bassin

MAUVAISE

Tendance

par rapport à la médiane du bassin sur 10 ans

EN FORTE BAISS



Indice d'abondance saumons

TRES BON (supérieur à 40)

BON (entre 30 et 40)

PASSABLE (entre 20 et 30)

FAIBLE (entre 10 et 20)

TRES FAIBLE (inférieur à 10)

Pour ce bassin, l'indice pondéré recule mais reste à un niveau correct. Il s'agit cependant de la 3ème moins bonne année depuis le début du suivi en 2007.

Chiffres clés du suivi PENZE en 2023

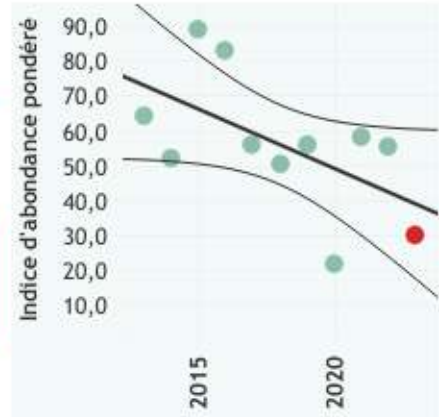
Indice d'abondance médian sur la période de suivi	55,9
Indice d'abondance médian sur les 10 dernières années	38,7
Production annuelle de juvéniles de saumon (0+)	14 447
% production régionale	9,6%
Production moyenne (0+) des 10 années précédentes	28 453
Surface de production totale estimée (m ²)	109 761
Surface de production suivie (m ²)	103 148
% de la surface production régionale	3,5%
Nombre stations IA sur le bassin depuis l'année	8 / 2007

Conditions de pêche (hydrologie, matériel, ...):

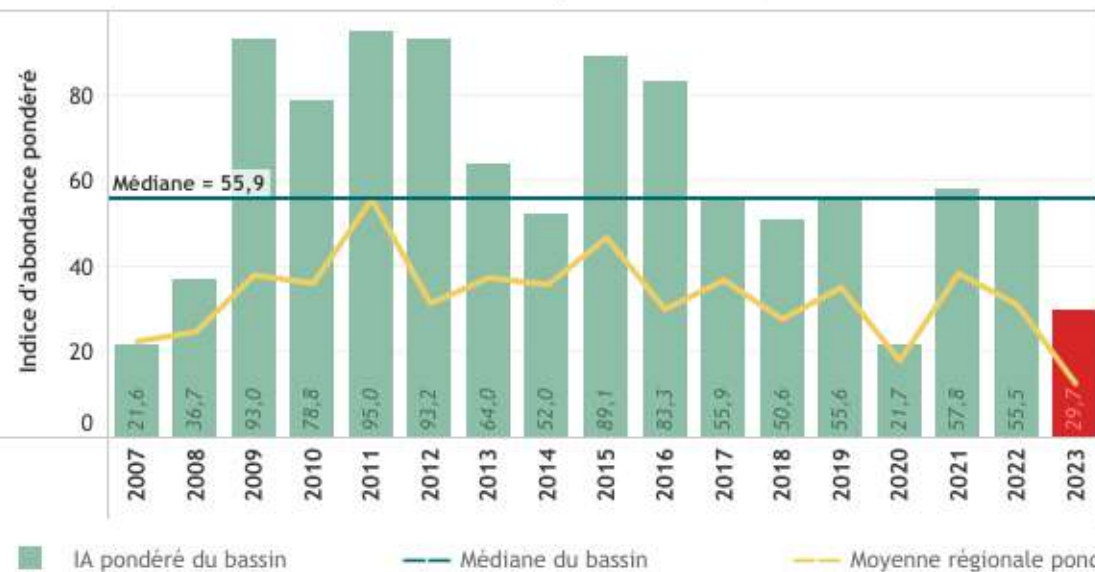
Bonnes conditions de pêche.

Tendance sur les 10 dernières années

p-value **0,062** (p-value < 0.05 = tendance significative)



Evolution des indices d'abondance pondérés de juvéniles de saumons



L'indice pondéré diminue de façon très significative.

PLAGEPOMI 2018-2023 => Poursuivre et renforcer les actions de suivi biologique : Suivre le recrutement en juvéniles de saumons

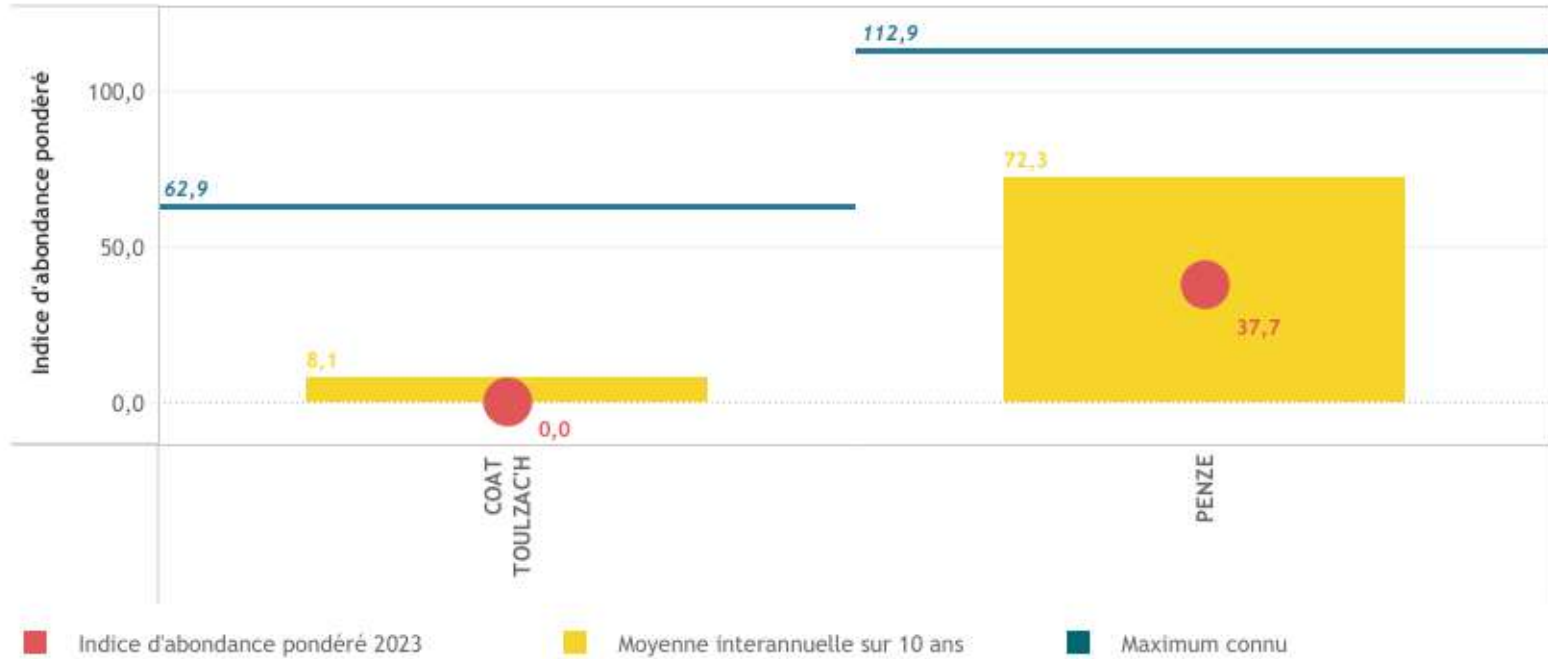
Programme Poissons migrateurs 2015-2022 => Poursuivre et renforcer les actions de suivi biologique : Suivre le recrutement en juvéniles de saumons

OBJECTIFS

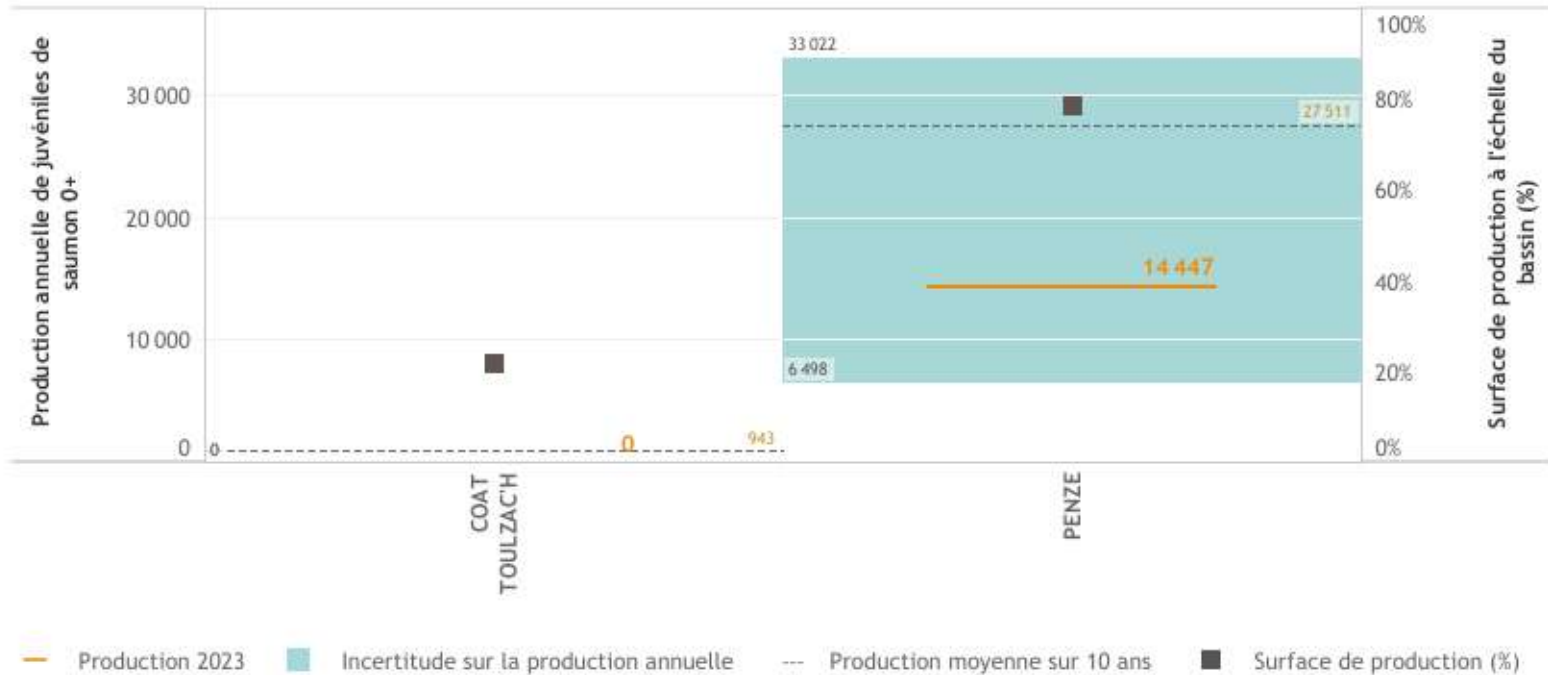
BASSIN **PENZE**

ANNEE **2023**

Répartition des indices d'abondance pondérés de juvéniles de saumons en 2023 sur le bassin PENZE



Contribution des affluents ou tronçons en 2023 sur le bassin PENZE



Le recrutement s'étale sur tout le cours principal de la Penzé ; y compris sur les secteurs amont. La contribution du Coatoulzach reste marginale compte tenu de la situation à la confluence avec la Penzé.