

## OBJECTIFS

PLAGEPOMI 2018-2023 => Poursuivre et renforcer les actions de suivi biologique : Suivre le recrutement en juvéniles de saumons  
Programme Poissons migrateurs 2015-2021 => Poursuivre et renforcer les actions de suivi biologique : Suivre le recrutement en juvéniles de saumons

| BASSIN   | ODET | ANNEE                   | 2018 |
|--|------|-------------------------|------|
| <b>Indice d'abondance pondéré</b>                      |      | <b>30,20</b>            |      |
| <i>par rapport à la moyenne régionale 2018 (26,70)</i> |      | <b>BON</b>              |      |
| <b>Etat</b>  |      |                         |      |
| <i>par rapport à la moyenne du bassin sur 10 ans</i>   |      | <b>MAUVAIS</b>          |      |
| <b>Tendance</b>  |      |                         |      |
| <i>par rapport à la moyenne du bassin sur 10 ans</i>   |      | <b>EN FORTE BAISSSE</b> |      |

**Baisse de l'IA pondéré en 2018.** Le front de colonisation par les géniteurs aura été très bon puisque les stations amont sont particulièrement contributrice (notamment Odet et Steïr).

**Indice d'abondance saumons**

- TRES BON (supérieur à 40)
- BON (entre 30 et 40)
- PASSABLE (entre 20 et 30)
- FAIBLE (entre 10 et 20)

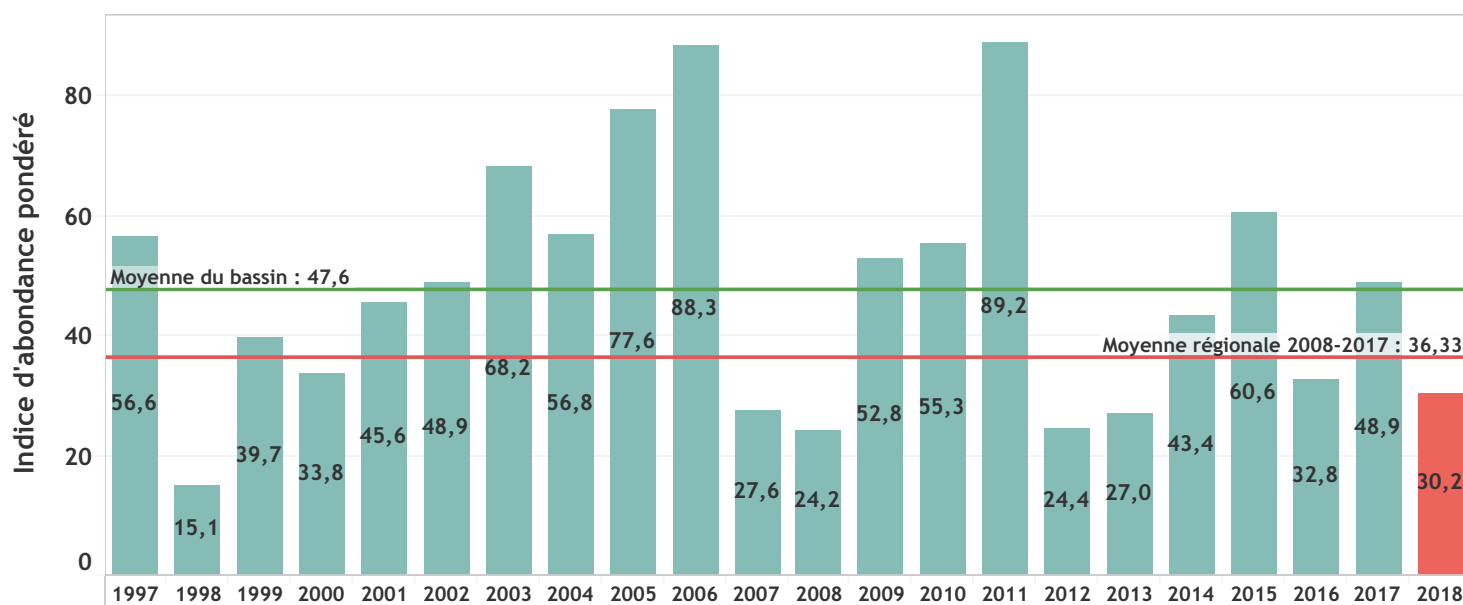
  

|  |                |
|--|----------------|
| Moyenne Sur 10 Ans                                     | 45,86          |
| Production annuelle de juvéniles de saumon (0+)        | 26 926         |
| % production régionale                                 | 8,8%           |
| Surface de production totale estimée (m <sup>2</sup> ) | <b>249 049</b> |
| Surface de production suivie (m <sup>2</sup> )         | <b>185 289</b> |
| % de la surface production régionale                   | <b>7,80%</b>   |
| Nombre stations  | <b>15</b>      |
| IA sur le bassin depuis l'année                        | <b>1994</b>    |

**Conditions de pêche** (hydrologie, matériel, ...) :

Conditions de pêche compatibles avec le protocole

## Evolution des indices d'abondance pondérés de juvéniles de saumons sur le bassin ODET



L'IA pondéré est en baisse par rapport à 2017. Il est inférieur à sa moyenne de suivi mais largement au-dessus de la moyenne régionale. A noter la bonne colonisation des secteurs amont. Il reste cependant à un niveau bon (> 30 individus capturés en 5 minutes).

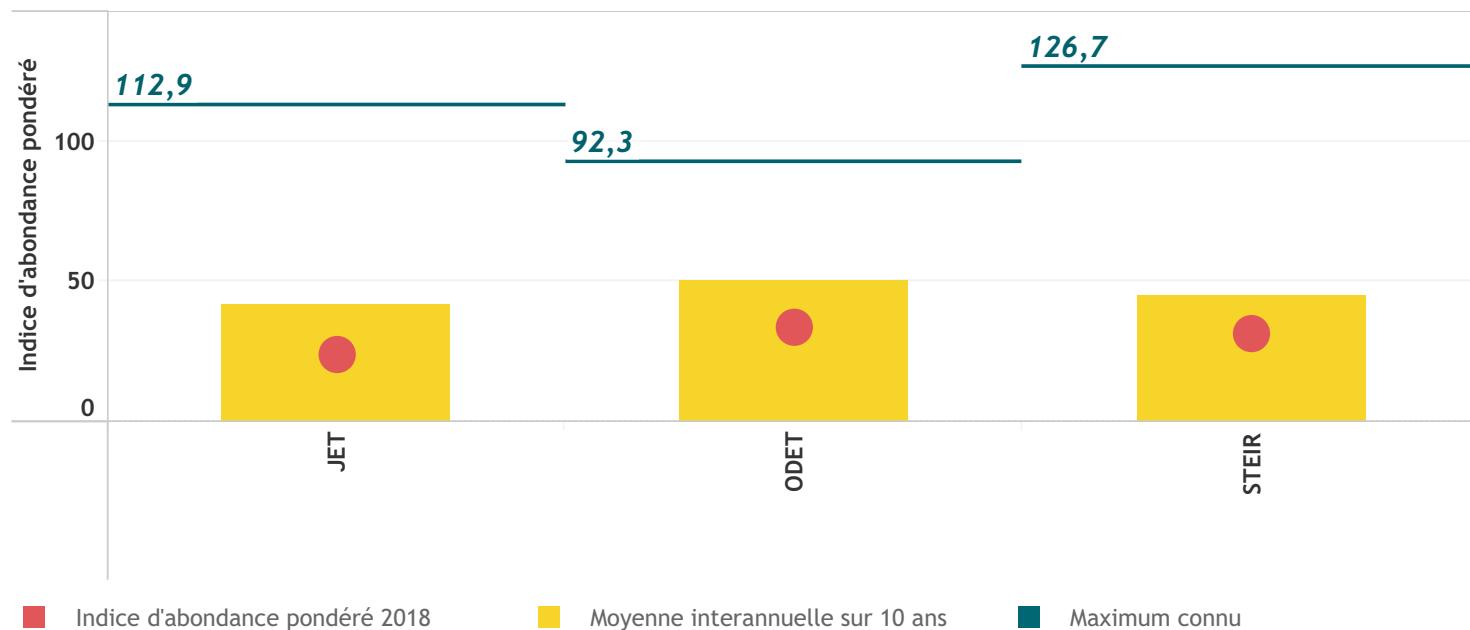
OBJECTIFS

PLAGEPOMI 2018-2023 => Poursuivre et renforcer les actions de suivi biologique : Suivre le recrutement en juvéniles de saumons  
 Programme Poissons migrateurs 2015-2021 => Poursuivre et renforcer les actions de suivi biologique : Suivre le recrutement en juvéniles de saumons

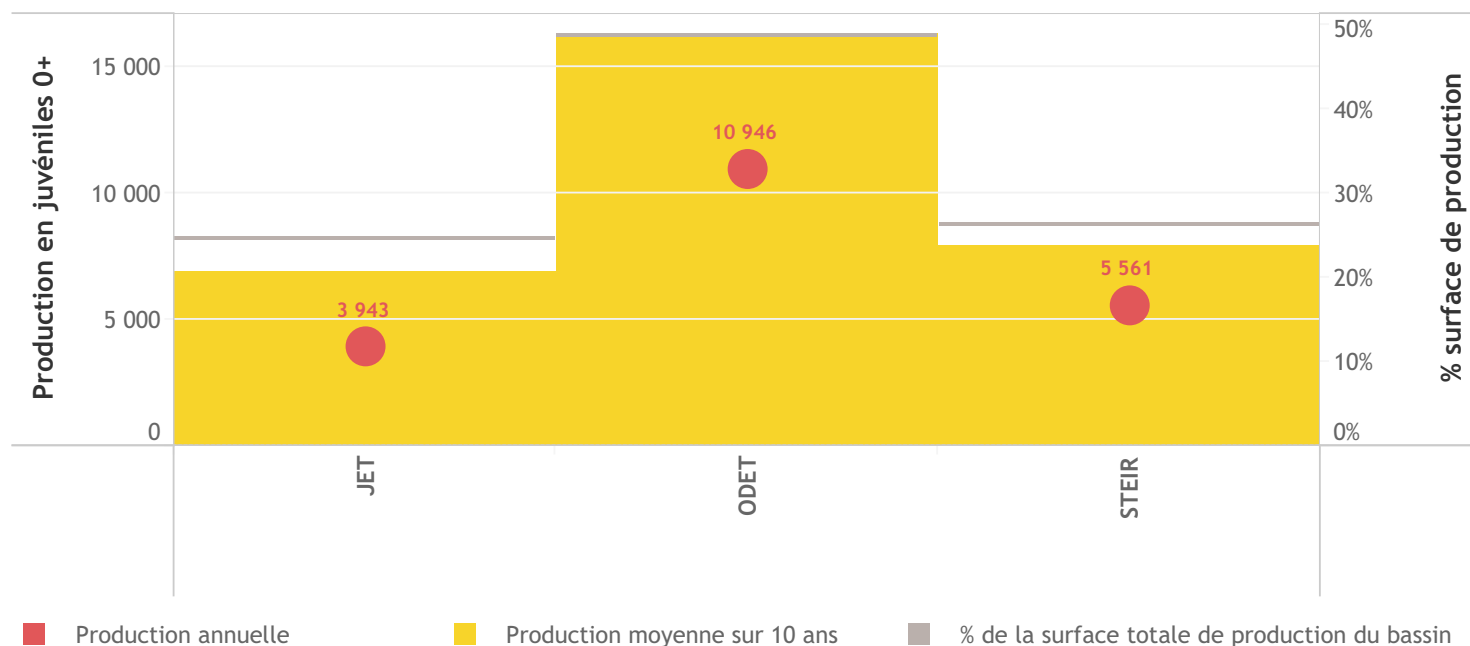
BASSIN ODET

ANNEE 2018

## Répartition des indices d'abondance pondérés de juvéniles de saumons en 2018 sur le bassin ODET



## Contribution des affluents ou tronçons en 2018 sur le bassin ODET



L'Odette contribue pour les 2/3 du recrutement annuel. Viennent ensuite le Steir et le Jet.