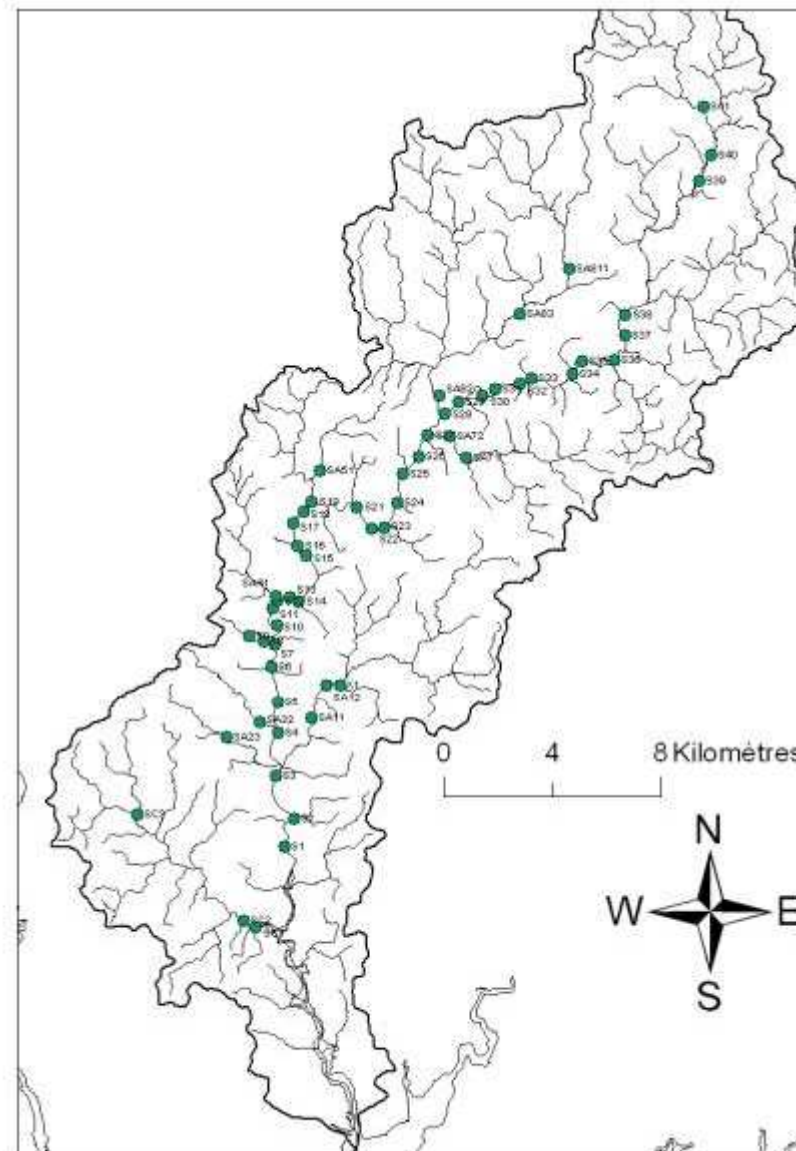


Observatoire SAUMON Indices d'abondances tacons sur le Scorff (1993-2012)

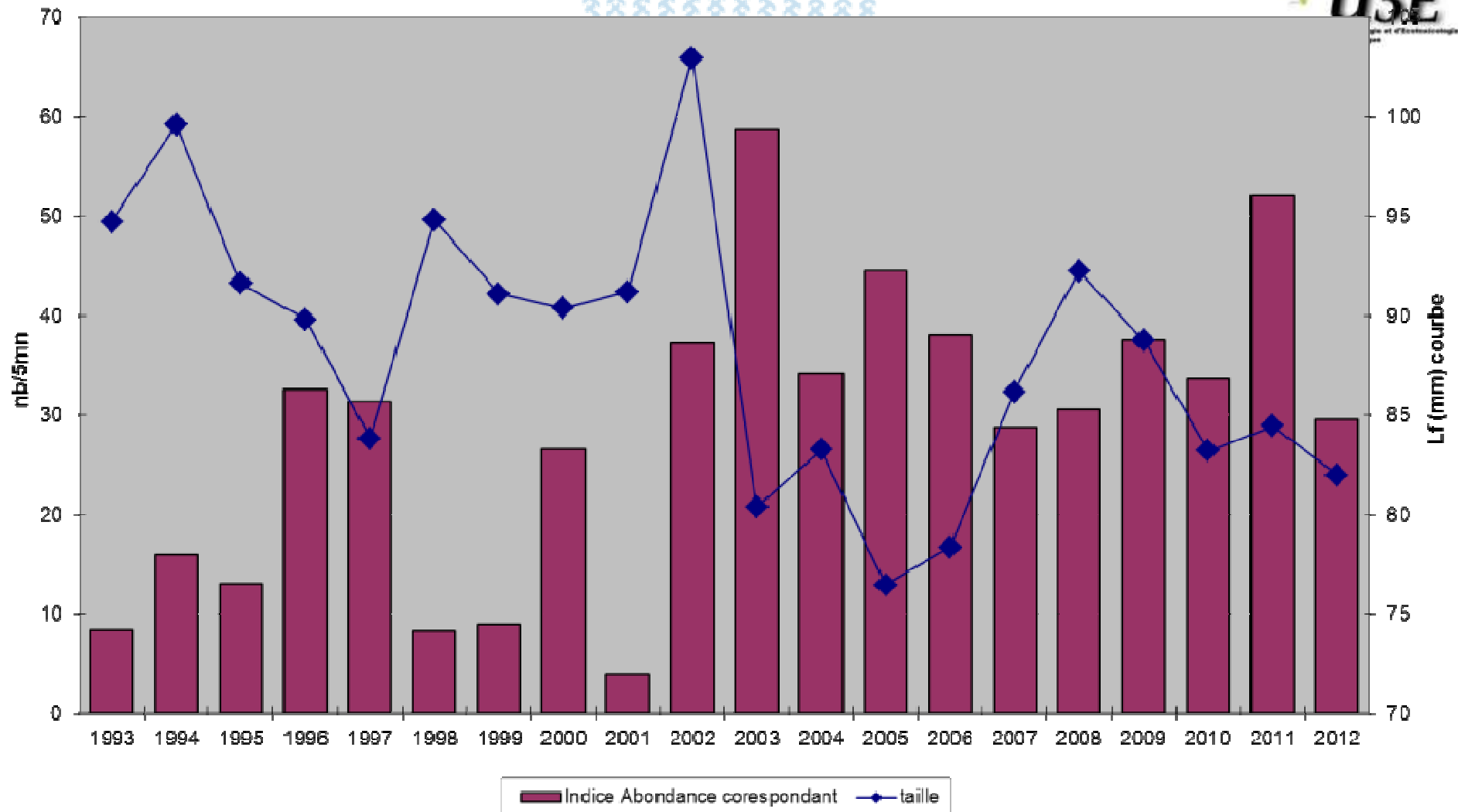
❖ Un réseau annuel de 52 stations (55 en 2012) depuis 1993.

- ❖ 41 sur le cours principal du Scorff.
- ❖ 14 sur les 7 affluents en 2012.
- ❖ Mesure, poids, marquage par PIT Tags, maturité et conservation de tissus d'ADN.
- ❖ Un réseau de 24 Vigitruites permet l'observation de tacons sur les réseaux secondaires.



Observatoire : SALIMON

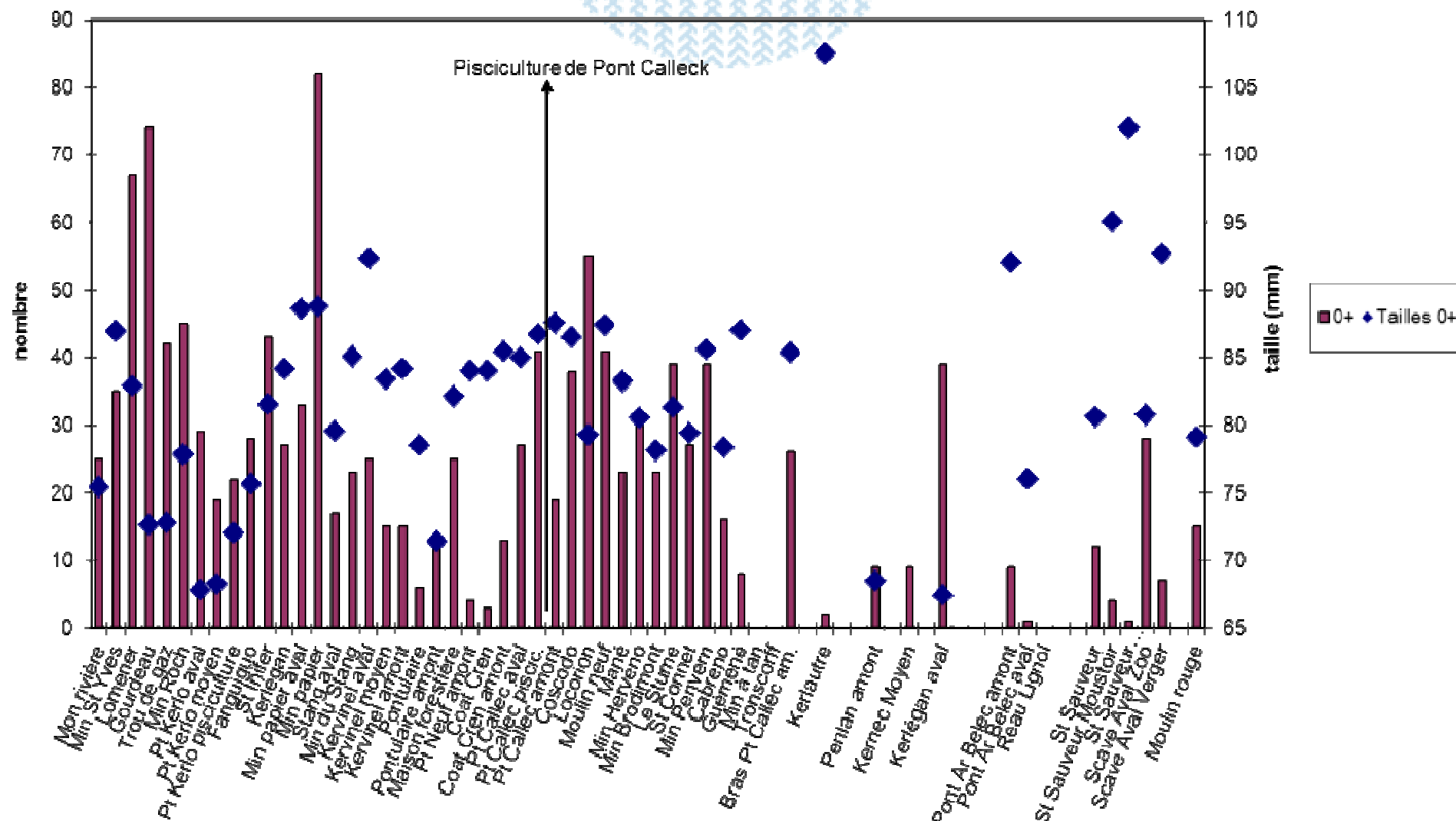
Abondance et taille moyennes des tacons de l'année sur le cours principal du Scorff

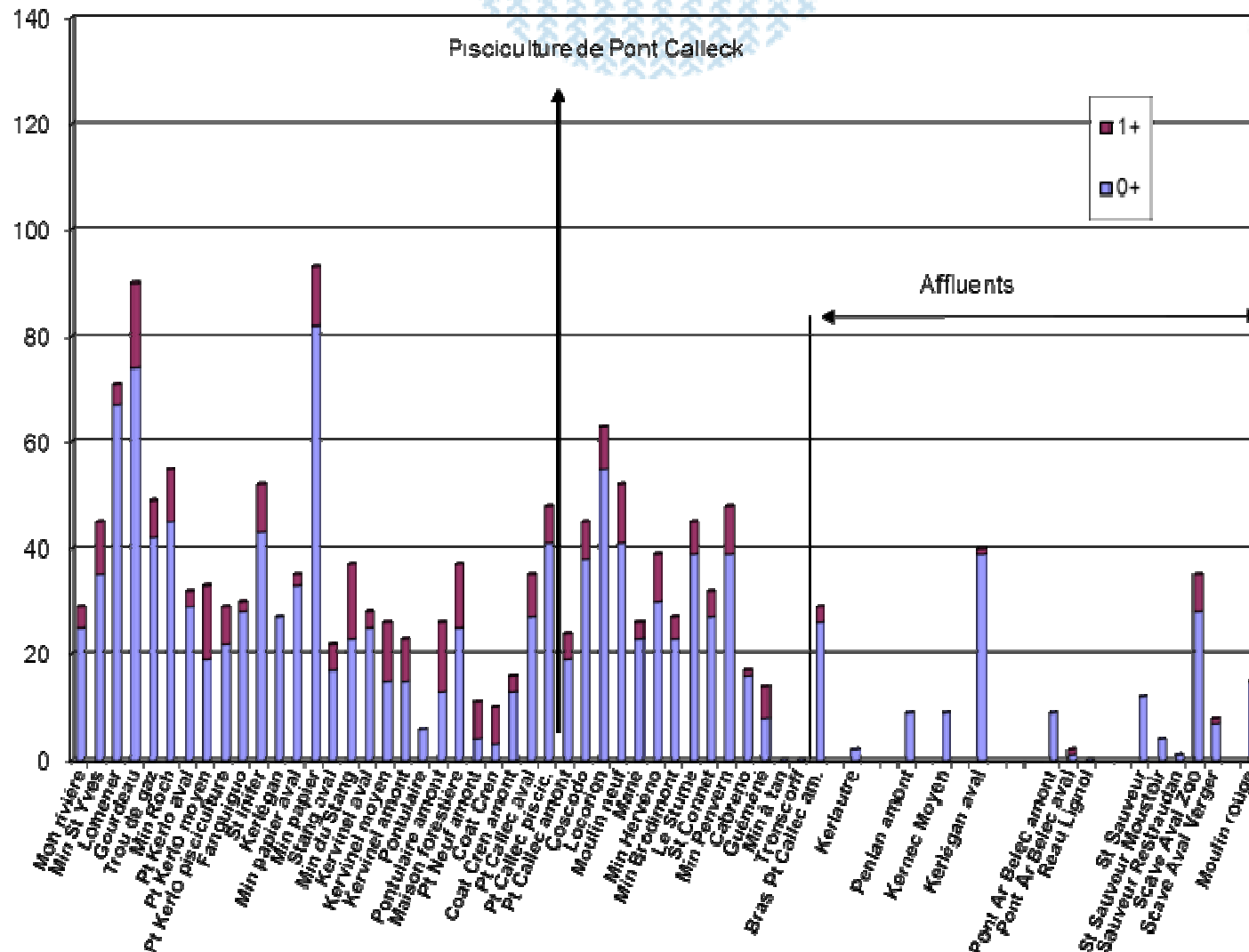


ALIMENTATION
AGRICULTURE
ENVIRONNEMENT

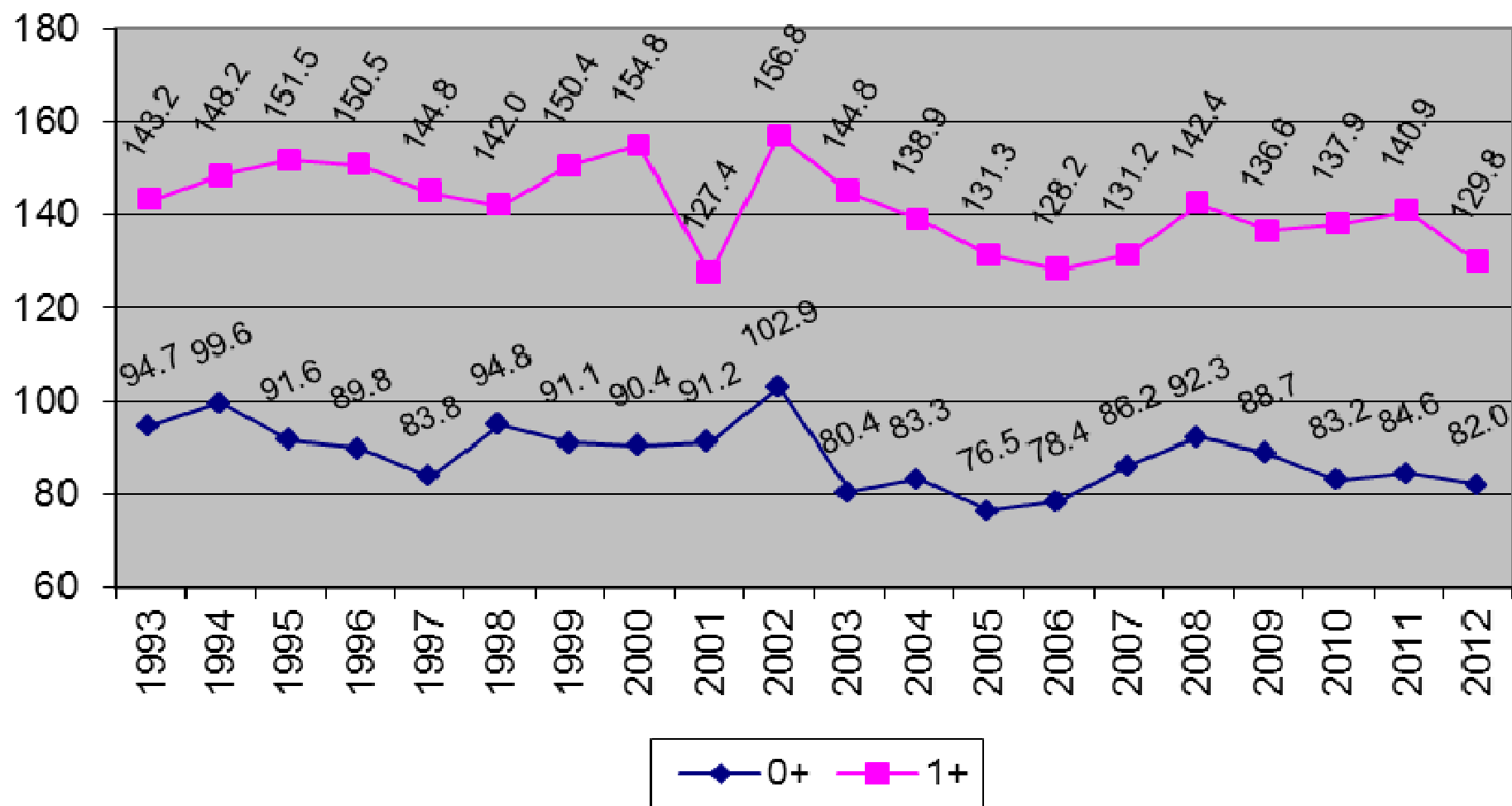


Abondance et taille moyenne des tacons 0+ de l'année 2012 sur le Scorff





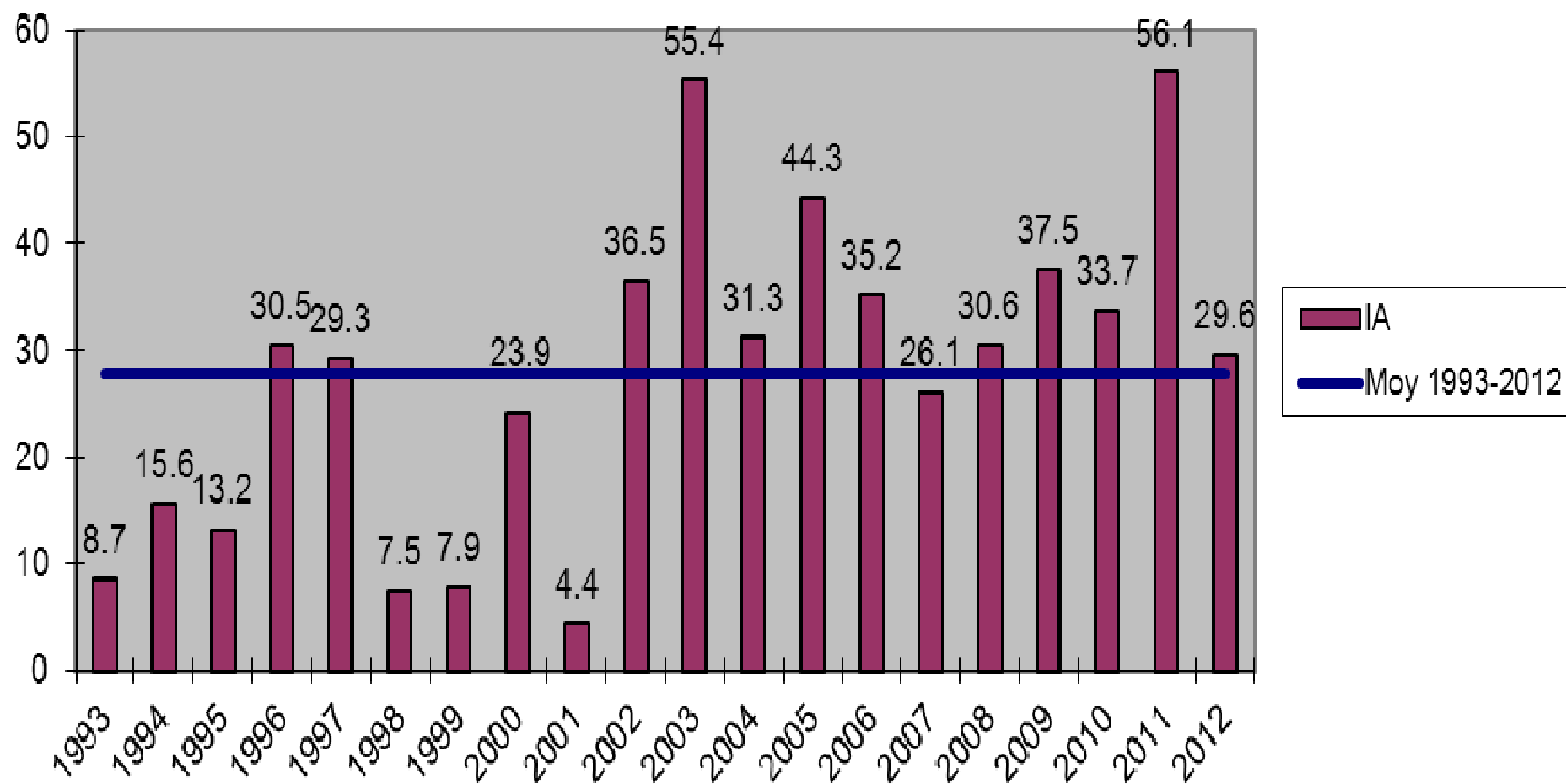
Tailles des tacons 0+ et 1+



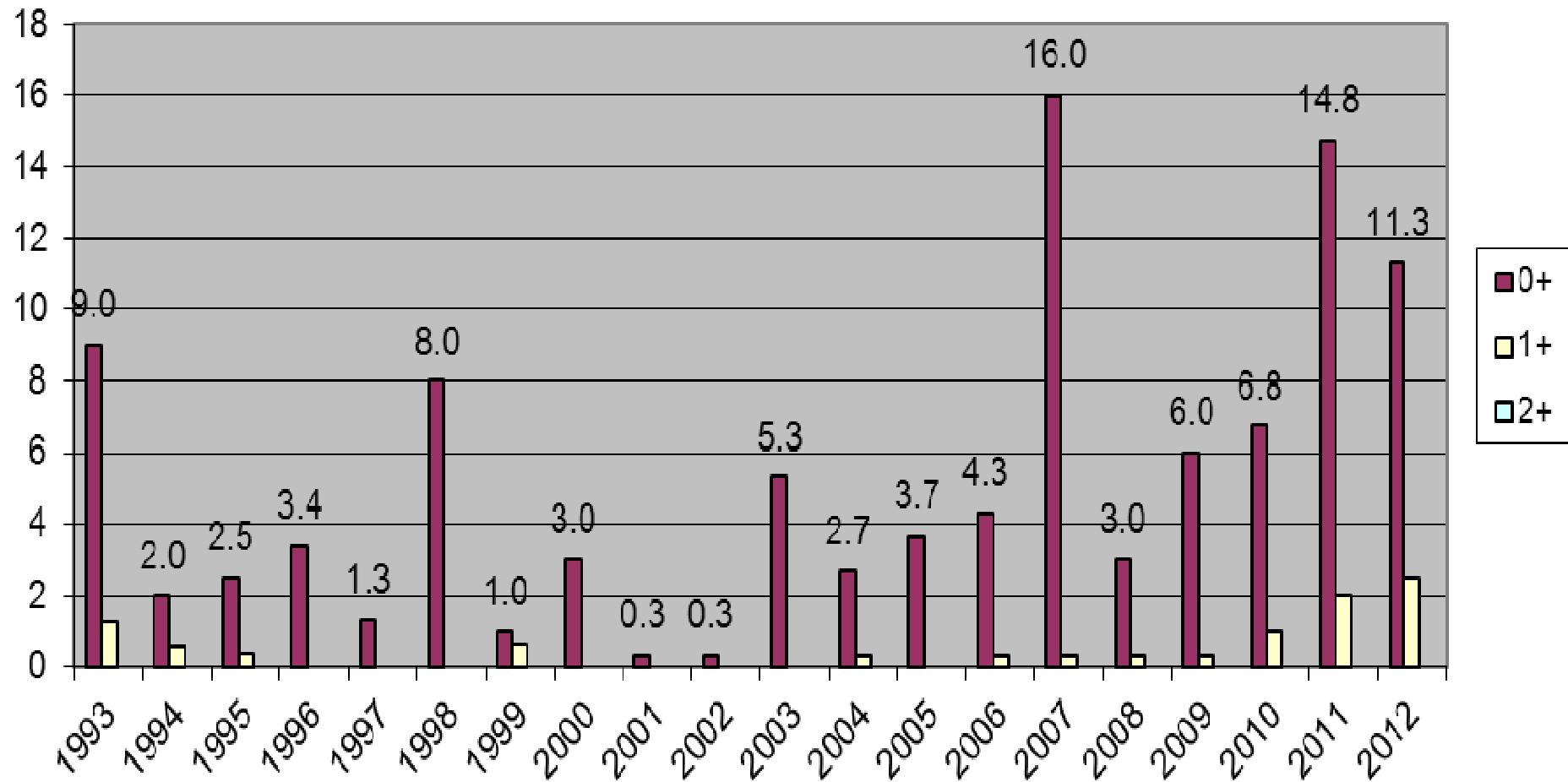
ALIMENTATION
AGRICULTURE
ENVIRONNEMENT



Indices d'abondance de tacons 0+ (cours principal)



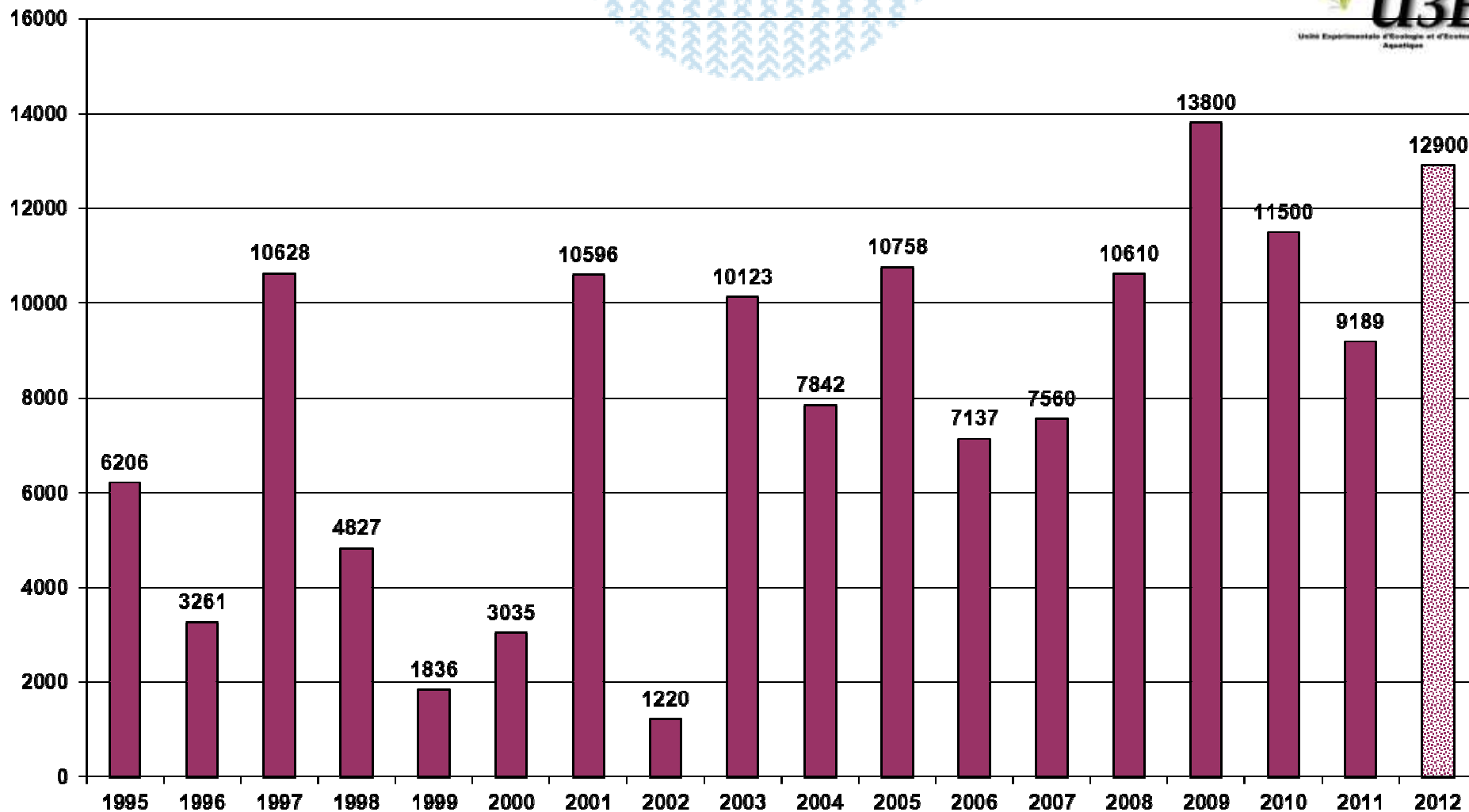
Abondance IA SAT Scorff (affluents)



ALIMENTATION
AGRICULTURE
ENVIRONNEMENT



Observatoire : SAUMON Evolution de la production de smolts (1995-2012)



ALIMENTATION
AGRICULTURE
ENVIRONNEMENT



Captures au piège du Moulin des Princes

