

**PLAGEPOMI 2018-2023** => Poursuivre et renforcer les actions de suivi biologique : Poursuivre les suivis sur les stations de contrôle et s'assurer de la qualité des données, de la bancarisation de ces données dans l'Observatoire et leur diffusion

**Programme Poissons migrateurs 2015-2021** => Poursuivre et renforcer les actions de suivi biologique : Poursuivre le suivi aux stations de vidéocomptage de l'Aulne, de l'Elorn et de la Vilaine et de piégeage sur le Scorff

LAMPROIE MARINE

## OBJECTIFS

### STATION DE CONTROLE

Seuil de Châteaulin

### ANNEE

2019

Effectif de lamproies marines en 2019 **1 456**

### Situation

par rapport au quantile 90%  
c'est-à-dire la valeur au-dessous  
de laquelle se situe 90% des  
observations

**MOYENNE**

### Tendance récente

par rapport à la  
moyenne standard 2000-2018

**EN FORTE HAUSSE**

1456 lamproies marines ont été comptées en 2019 à la station de vidéocomptage de Châteaulin sur l'Aulne. Les effectifs sont en forte hausse par rapport aux années précédentes.

## Informations générales sur le suivi

Seuil de Châteaulin

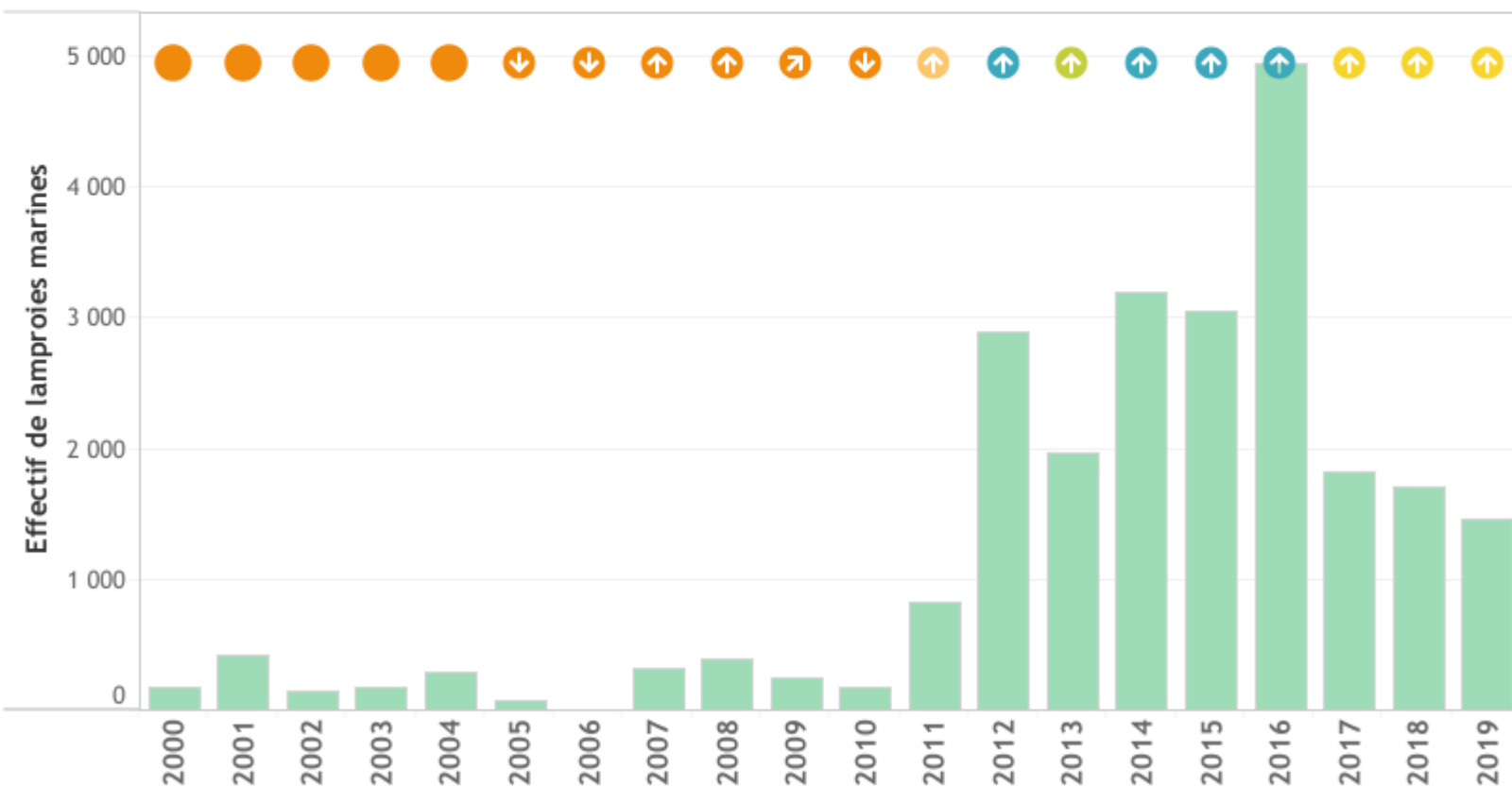
L'Aulne  
Vidéo-comptage & piégeage  
depuis 1999  
SMATAH - FDAAPPMA 29  
effectif compté - échappement non estimé

**Fiabilité de l'indicateur ELEVÉE**

**100,0%**

du temps de fonctionnement de la station de contrôle des migrations est **effectif sur la période principale de migration des lamproies marines (1er mars - 15 juillet)**

## Evolution annuelle des effectifs de lamproies marines



### SITUATION

- TRES BONNE
- BONNE
- MOYENNE
- MAUVAISE
- TRES MAUVAISE

### TENDANCE RECENTE

- ↗ EN FORTE HAUSSE
- ↖ EN HAUSSE
- ↘ EN FORTE BAISSSE
- INCONNUE

## OBJECTIFS

PLAGEPOMI 2018-2023 => Poursuivre et renforcer les actions de suivi biologique : Poursuivre les suivis sur les stations de contrôle et s'assurer de la qualité des données, de la bancarisation de ces données dans l'Observatoire et leur diffusion

Programme Poissons migrateurs 2015-2021 => Poursuivre et renforcer les actions de suivi biologique : Poursuivre le suivi aux stations de vidéocomptage de l'Aulne, de l'Elorn et de la Vilaine et de piégeage sur le Scorff

LAMPROIE MARINE

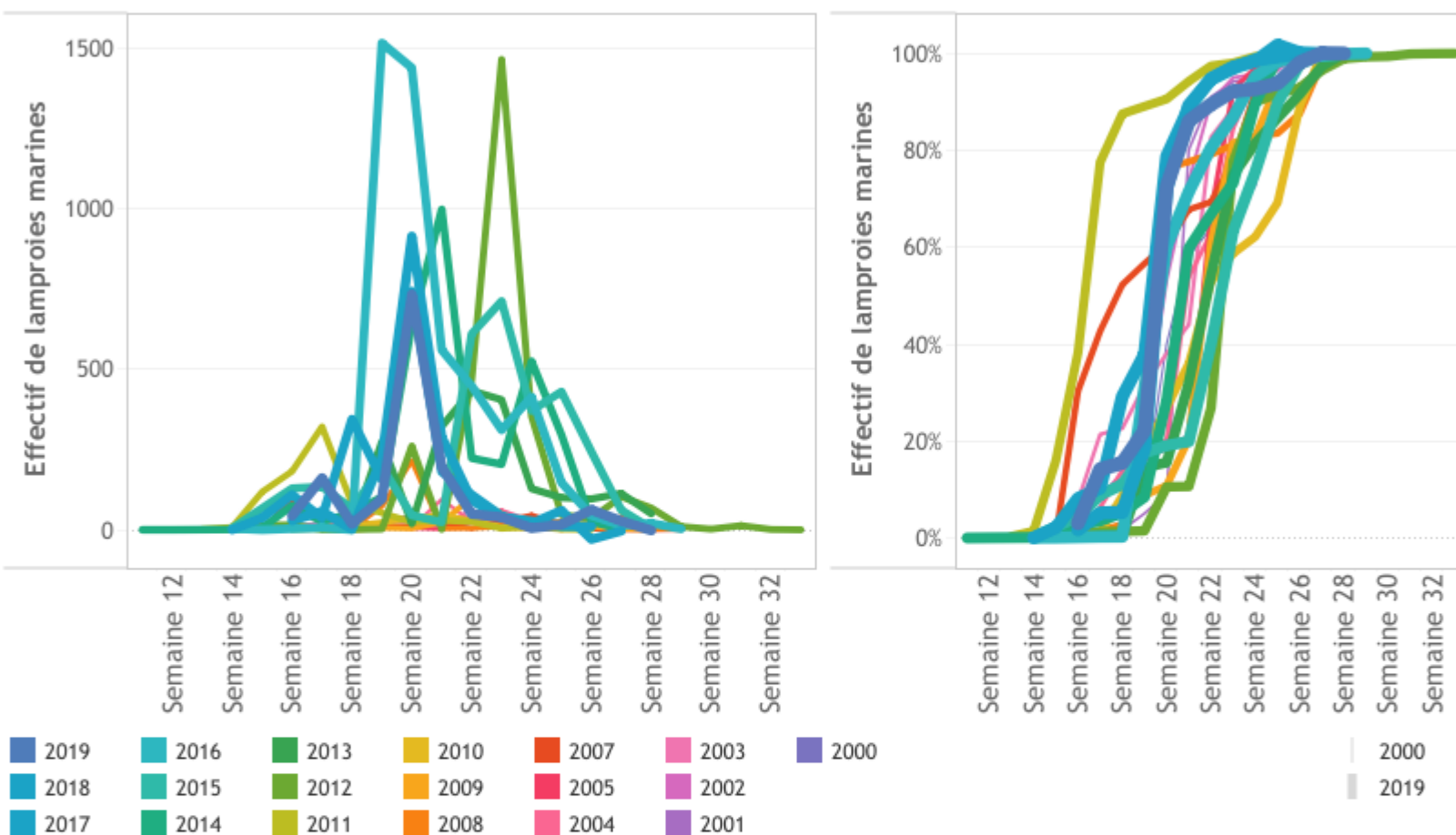
### STATION DE CONTROLE

Seuil de Châteaulin

### ANNEE

2019

## Rythme migratoire des lamproies marines



## Caractéristiques des lamproies marines

### Longueur moyenne des individus

