

Suivi des effectifs d'anguilles jaunes aux stations de comptage en Bretagne



Indicateur d'état
POPULATION

ANGUILLE

OBJECTIFS

PLAGEPOMI 2018-2023 => Poursuivre et renforcer les actions de suivi biologique : Poursuivre les suivis sur les stations de contrôle et s'assurer de la qualité des données, de la bancarisation de ces données dans l'Observatoire et leur diffusion

Programme Poissons migrateurs 2015-2021 => Poursuivre et renforcer les actions de suivi biologique : Poursuivre le suivi aux stations de comptage

La situation des effectifs d'anguillettes et d'anguilles est considérée comme moyenne à mauvaise en 2021 en Bretagne. Excepté sur le Frémur, les effectifs d'anguillettes connaissent une forte baisse en 2021.

SITUATION / TENDANCE 2021 :

- Bois Joli : **MOYENNE / EN FORTE HAUSSE**
- Moulin Neuf : **MAUVAISE / EN FORTE BAISSSE**
- Tréauray : **MAUVAISE / EN FORTE BAISSSE**
- Arzal : **MOYENNE / EN FORTE BAISSSE**

Sources : Fish-Pass pour MNHN, Région Bretagne, Fish-Pass pour Eau du Morbihan, EPTB Vilaine

Mise à jour : 25/02/2022

Fiabilité de l'indicateur

(% période de fonctionnement sur la période de migration du 1er mars au 30 novembre)

Barrage de Bois Joli	ELEVEE
Seuil de Châteaulin	MOYENNE
Barrage de Moulin Neuf	ELEVEE
Barrage de Tréauray	MOYENNE
Barrage d'Arzal	ELEVEE



Situation & tendance des effectifs d'anguilles jaunes aux stations de comptage en Bretagne en 2021



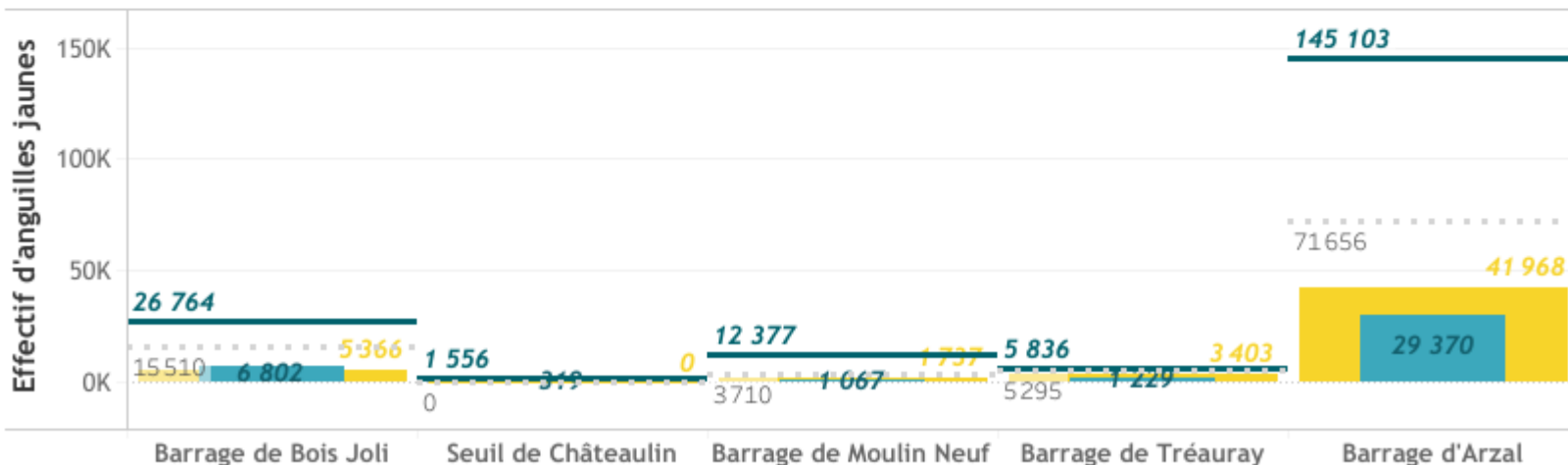
SITUATION

- MOYENNE
- MAUVAISE
- INCONNUE

EVOLUTION RECENTE

- EN FORTE HAUSSE
- EN FORTE BAISSSE
- INCONNUE

Effectif d'anguilles jaunes aux stations de comptage en 2021



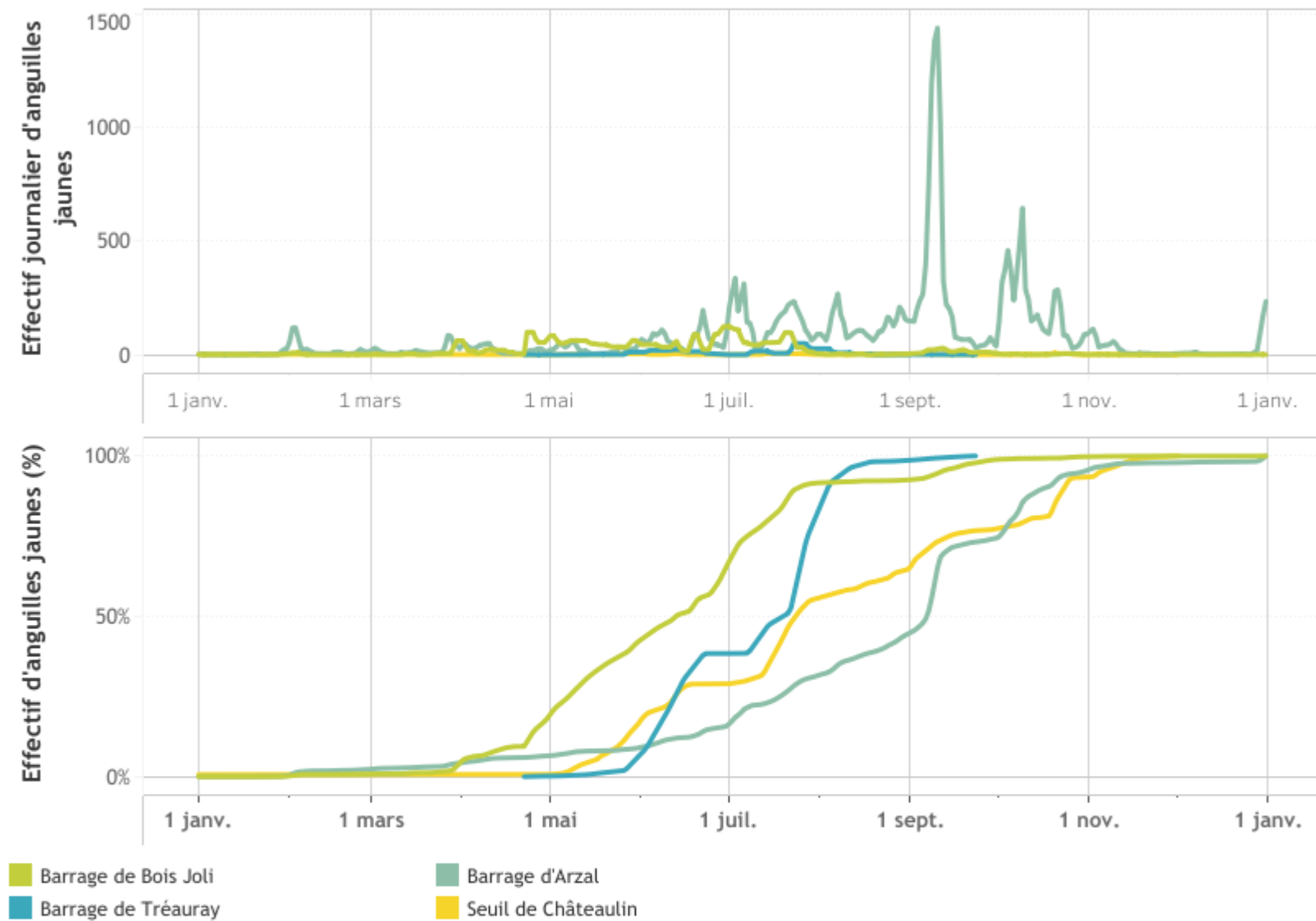
■ Effectif 2021 — Maximum connu - - - Quantile 90% ■ Moyenne interannuelle



OBJECTIFS

PLAGEPOMI 2018-2023 => Poursuivre et renforcer les actions de suivi biologique : Poursuivre les suivis sur les stations de contrôle et s'assurer de la qualité des données, de la bancarisation de ces données dans l'Observatoire et leur diffusion
Programme Poissons migrateurs 2015-2021 => Poursuivre et renforcer les actions de suivi biologique : Poursuivre le suivi aux stations de comptage

Rythme de migration des anguilles jaunes aux stations de comptage en Bretagne en 2021



Structure en taille des anguilles jaunes aux passes-pièges en 2021

